



HUPPERTZ

CHANTIERS / WERVEN

1

**BS100 LED Adjustable**

- Luminaire professionnel étanche avec flux lumineux élevé et système anti-éblouissement
- 4 positions pour adapter le flux lumineux par dipswitch
- Polycarbonate auto extinguable, stabilisé aux UV
- (RAL 7035)
- Le diffuseur dispose d'une surface microstructure conçue pour diriger le flux lumineux de la Led de manière optimale
- Alimentation : 230 V
- Stabilité des couleurs : 3SDCM
- Indice de protection : IP65
- Température de fonctionnement : -20 à +40°C
- Raccordement CEE ou standard IP44 disponible sur demande

BS100 LED Adjustable

- Waterdicht Led verlichtingsarmatuur met hoge lichtflux en anti-verblindingsstelsysteem
- Lumen output regelbaar in 4 niveaus dmv. dipswitch
- Zelfdovend polycarbonaat, UV gestabiliseerd
- (RAL 7035)
- De verspreider beschikt over een microstructuur oppervlakte, geschikt om de Led lichtflux op een optimale manier te verdelen.
- Voedingsspanning: 230V
- Kleurstabiliteit: 3SDCM
- Beschermingsgraad: IP65
- Bedrijfstemperatuur : -20 tot +40°C
- Op vraag ook verkrijgbaar met CEE of normale IP44 aansluiting

Réf. Ref.	Nbr.LED Aantal LED	Puissance Vermogen	Flux nom. Nom. stroom	Temp. couleur Kleur temp.	Dimensions Afmetingen
B40003	96	25W	3500lm	4000 K	671x190x95 mm
		32W	4500lm		
		36W	5000lm		
		41W	5500lm		
B40004	154	39W	5500lm	4000 K	1280 x170x95 mm
		44W	6000lm		
		47W	6500lm		
		53W	7000lm		
B40005	192	45W	6500lm	4000 K	1580x170x95 mm
		40W	7000lm		
		53W	7500lm		
		59W	8000lm		

BS100 LED Secours

- Luminaire professionnel étanche avec flux lumineux élevé et système anti-éblouissement
- 4 positions pour adapter le flux lumineux par dipswitch
- Polycarbonate auto extinguable, stabilisé aux UV
- (RAL 7035)
- Le diffuseur dispose d'une surface microstructure conçue pour diriger le flux lumineux de la Led de manière optimale
- Alimentation : 230 V
- Stabilité des couleurs : 3SDCM
- Indice de protection : IP65
- Température de fonctionnement : -20 à +40°C
- Raccordement CEE ou standard IP44 disponible sur demande
- Avec module secours

BS100 LED Noodverlichting

- Waterdicht Led verlichtingsarmatuur met hoge lichtflux en anti-verblindingsstelsysteem
- Lumen output regelbaar in 4 niveaus dmv. dipswitch
- Zelfdovend polycarbonaat, UV gestabiliseerd
- (RAL 7035)
- De verspreider beschikt over een microstructuur oppervlakte, geschikt om de Led lichtflux op een optimale manier te verdelen.
- Voedingsspanning: 230V
- Kleurstabiliteit: 3SDCM
- Beschermingsgraad: IP65
- Bedrijfstemperatuur : -20 tot +40°C
- Op vraag ook verkrijgbaar met CEE of normale IP44 aansluiting
- Met module noodverlichting

Réf. Ref.	Nbr.LED Aantal LED	Puissance Vermogen	Flux nom. Nom. stroom	Temp. couleur Kleur temp.	Dimensions Afmetingen
B40003-SEC	96	25W	3500lm	4000 K	671x190x95 mm
		32W	4500lm		
		36W	5000lm		
		41W	5500lm		
B40004-SEC	154	39W	5500lm	4000 K	1280 x170x95 mm
		44W	6000lm		
		47W	6500lm		
		53W	7000lm		
B40005-SEC	192	45W	6500lm	4000 K	1580x170x95 mm
		40W	7000lm		
		53W	7500lm		
		59W	8000lm		

BS100 LED Adjustable - Kit

- Luminaire professionnel étanche
- Flux lumineux élevé
- 4 outputs lumineux, réglable via dipswitch
- Câble 0,5 m H07R3G15 côté entrée
- Câble 10m H07R3G15 côté sortie
- Connections Wieland - 3p - 250V - 20A
- Raccordement CEE ou standard IP44 disponible sur demande
- IP65
- Module secours disponible sur demande
- Maximum 20 appareils sur une ligne
- Possibilité de cablage sur mesure
- *1 Module Secours
- *2 Filtre vert sur demande

BS100 LED Adjustable - Kit

- Professioneel waterdicht verlichtingsarmatuur
- Zeer hoge lichtstroom
- 4 lichtsterktes, regelbaar via dipswitch
- Doorluskabel 0,5m H07R3G15 aan ingang
- Doorluskabel 10m H07R3G15 aan uitgang
- Wieland stekkers - 3p - 250V - 20A
- Op vraag ook verkrijgbaar met CEE of normale IP44 aansluiting
- IP65
- Module noodverlichting verkrijgbaar op aanvraag
- Maximum 20 toestellen in 1 lijn
- Op maat bekabeling mogelijk
- *1 Module Noodverlichting
- *2 Groene filter op aanvraag



1

Réf. Ref.	Puissance Vermogen	Flux nom. Nom. stroom	Temp. couleur Kleur temp.	Description Omschrijving	Dimensions Afmetingen
KIT-B40004	39W	5500lm	4000 K		1280 x170x95 mm
	44W	6000lm			
	47W	6500lm			
	53W	7000lm			
KIT-B40004-SEC	39W	5500lm	4000 K	*1	1280 x170x95 mm
	44W	6000lm			
	47W	6500lm			
	53W	7000lm			
KIT-FILTREVER1				*2	1280 x170 mm

**UP LED LITE**

- Appareil d'éclairage de secours à 4 led caractérisé par une grande souplesse d'utilisation
- Epaisseur: moins de 20 mm
- Compacité, haute performance, équipement LED idéal pour tout type d'installation
- Installation: mur, plafond, mur drapeau
- Corp en polycarbonate blanc RAL 9003
- Lentille opale en polycarbonate
- Attache câble en polypropylène
- Alimentation: 230 V
- Indice de protection: IP42, IP65, IK07
- SE = éclairage non permanent
- SA = éclairage permanent

UP LED LITE

- 4 led noodverlichtingstoestel gekenmerkt door een grote flexibiliteit
- Dikte: minder dan 20 mm
- Compact, high-performance, ideaal toestel voor elk type installatie
- Installatie: muur, plafond, pendelkit
- Polycarbonate behuizing wit RAL 9003
- Opaal polycarbonaat lens
- Kabelklem polypropyleen
- Voeding: 230 V
- Beschermingsgraad: IP42, IP65, IK07
- SE = niet permanente verlichting
- SA = permanente verlichting

Réf. Ref.	Autonomie Autonomie	Flux nom. Nom. stroom	Description Omschrijving	Dimensions Afmetingen	Batterie Batterij	Emb. Verp.
B4340	1 h/u	100 lm	IP42 SE RM	213x83x20 mm	NiCd 3,6V 0,5 Ah	12
B4342	1 h/u	100 lm	IP42 SA RM	213x83x20 mm	NiCd 3,6V 0,5 Ah	12
B4344	1 h/u	100 lm	IP65 SE RM	213x83x20 mm	NiCd 3,6V 0,5 Ah	12
B4346	1 h/u	100 lm	IP65 SA RM	213x83x20 mm	NiCd 3,6V 0,5 Ah	12
B4341	1 h/u	200 lm	IP42 SE RM	213x83x20 mm	NiCd 3,6V 0,75 Ah	12
B4343	1 h/u	200 lm	IP42 SA RM	213x83x20 mm	NiCd 3,6V 0,75 Ah	12
B4345	1 h/u	200 lm	IP65 SE RM	213x83x20 mm	NiCd 3,6V 0,75 Ah	12
B4347	1 h/u	200 lm	IP65 SA RM	213x83x20 mm	NiCd 3,6V 0,75 Ah	12

**STILE +**

- Appareil d'éclairage de secours rectangulaire
- Avec led à haute efficacité
- Prévu pour mur ou plafond
- Matière: polycarbonate
- Selon normes EN 60598-2
- Alimentation: 230 V
- Indice de protection: IP42, IK05
- Isolation électrique: II
- Temps de charge: 24 h
- SE = éclairage non permanent
- SA = éclairage permanent

STILE +

- Rechthoekig compact noodverlichtingstoestel
- Met hoog rendement led
- Geschikt voor muur-, en plafondmontage
- Materiaal: polycarbonaat
- Volgens normen EN 60598-2
- Voeding: 230 V
- Beschermingsgraad: IP42, IK05
- Electriche isolatie: II
- Oplaadtijd: 24 uur
- SE = niet permanente verlichting
- SA = permanente verlichting

Réf. Ref.	Autonomie Autonomie	Flux nom. Nom. stroom	Description	Dimensions LxLxH Afmetingen LxBxH	Batterie Batterij	Emb. Verp.
B19502	1 / 3 h/u	120 lm	IP42 SE/SA RM	280 x 119 x 46 mm	LiFe 3.2V 0.5Ah	12
B19503	1 / 3 h/u	250 lm	IP42 SE/SA RM	280 x 119 x 46 mm	LiFe 3.2V 1.5Ah	12

VENTURE HYSKEIR PRO 2

- LED Highbay Hyskeir Pro 2
- IP65 - IK08
- Ra/CCT = 840
- 5 ans de garantie
- Dimmable 1 - 10V
- Module de secours ou module pour détection centrale disponible sur demande
- 85.000h

VENTURE HYSKEIR PRO 2

- LED Highbay Hyskeir Pro 2
- IP65 - IK08
- Ra/CCT = 840
- 5 jaar garantie
- Dimbaar 1 - 10V
- Module noodverlichting of module centrale detectie verkrijgbaar op aanvraag
- 85.000u



Réf. Ref.	Puissance Vermogen	Flux nom. Nom. stroom	Description Omschrijving	Dimensions LxLxH Afmetingen LxBxH
VEN-IND165V2C10	90 W	13.000 lm	3,6 kg	260 x 200 mm
VEN-IND166V2C10	140 W	19.500 lm	3,6 kg	260 x 200 mm
VEN-IND167V2C10	185 W	26.000 lm	4,1 kg	260 x 200 mm
VEN-IND215V2C10	240 W	33.800 lm	5,5 kg	320 x 205 mm

VENTURE PORTLAND

- Projecteur asymétrique et compact
- Plusieurs options de montage
- Différents faisceaux disponible sur demande
- 125 lumens par Watt
- Encastrement qui conduit bien la chaleur
- Ra/CCT : 840
- 110.000h
- 5 ans de garantie
- IP66 - IK07

VENTURE PORTLAND

- Compacte asymmetrische straler
- Meerdere montageopties
- Verschillende lenzen verkrijgbaar op aanvraag
- 125 lumen per Watt
- Behuizing met goede thermische capaciteiten
- Ra/CCT : 840
- 110.000u
- 5 jaar garantie
- IP66 - IK07



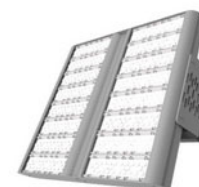
Réf. Ref.	Puissance Vermogen	Flux nom. Nom. stroom	Description Omschrijving	Dimensions LxLxH Afmetingen LxBxH
VEN-FLD150-D1	45 W	6250 lm	2,9 kg	300 x 240 x 69 mm
VEN-FLD151-D1	80 W	12500 lm	4,5 kg	335 x 296 x 71 mm
VEN-FLD152-D1	140 W	18750 lm	5,2 kg	375 x 320 x 75 mm
VEN-FLD153-D1	185 W	25000 lm	6,2 kg	400 x 345 x 78 mm
VEN-FLD154-D1	280 W	37500 lm	9,4 kg	455 x 410 x 83 mm

VENTURE PENDEEN

- Projecteur asymétrique à haut rendement
- Raccords rotatifs
- Multiples angles de faisceau
- 145 lumens par watt
- Convient pour l'éclairage de terrains de sports et les mâts hauts
- Remplace les luminaires à décharge de 1kW et 2kW
- Ra/CCT : 757
- 50.000h
- 5 ans de garantie
- IP67 - IK07

VENTURE PENDEEN

- Asymmetrische high-output straler
- Draaibare fittingen
- Meerdere uitstralingshoeken
- 145 lumen per Watt
- Geschikt voor de verlichting van sportvelden en hoge masten
- Vervangt HID lampen van 1kW en 2kW
- Ra/CCT : 757
- 50.000u
- 5 jaar garantie
- IP67 - IK07



Réf. Ref.	Puissance Vermogen	Flux nom. Nom. stroom	Description Omschrijving	Dimensions LxLxH Afmetingen LxBxH
VEN-FLD146	960 w	139200 lm	36,4 kg	680 x 650 x 395 mm

XBLAST - STA



- Projecteur LED
- Alimentation : 220/240V - 50Hz / 5V == 2300mA
- Durée de vie : 30 000 heures
- Degré de protection : IP 65 - IK08
- Avec une prise de service
- 6500K

XBLAST - STA

- Led Lichtprojector
- Voedingsspanning: 220/240V - 50Hz / 5V == 2300mA
- Levensduur: 25 000 uur
- Beschermingsgraad: IP 65 - IK08
- Stopcontact op achterkant
- 6500K

Réf. Ref.	Puissance Vermogen	Flux nom. Nom. stroom	Dimensions Afmetingen
A-STA30D-F	30 W	3000lm	220 x 80 x 191 mm
A-STA50D-F	50 W	4700lm	220 x 80 x 191 mm
A-STA70D	70 W	6000lm	220 x 80 x 191 mm

XBLAST - ST - RECHARGEABLE



- Phare led rechargeable
- Alimentation : 100V-240 ~ 50/60Hz / 9V
- Batterie fournie : 7.4V 6Ah Li-ion (Type 18650)
- Technologie : SMD2835 LED
- **Temps de recharge : 3,5 heures (charge rapide)**
- Autonomie : 3 heures
- Durée de vie : 30 000 heures
- Degré de protection : IP 65 - IK08
- Fonction AC/DC : connecté au réseau, il se recharge pendant qu'il fonctionne
- 6500K

XBLAST - ST - OPLAADBAAR

- Led Lichtprojector oplaadbaar
- Voedingsspanning: 100V-240 ~ 50/60Hz / 9V
- Batterij meegeleverd: 7.4V 6Ah Li-ion (Type 18650)
- Technologie: SMD2835 LED
- **Oplaadtijd : 3,5 uur (Korte oplaadduur)**
- Autonomie: 3 uur
- Levensduur: 30 000 uur
- Beschermingsgraad: IP 65 - IK08
- AC/DC functie : bij netaansluiting automatische oplading tijdens werking
- 6500K

Réf. Ref.	Puissance Vermogen	Flux nom. Nom. stroom	Dimensions Afmetingen
A-ST223	30 W	2400lm	220x80x191 mm
A-ST225	50 W	3600lm	220x80x191 mm

IS590 - LED COB

IS590 - LED COB



Réf. Ref.	Puissance Vermogen	Autonomie Autonomie	Flux nom. Nom. stroom	Temp. couleur Kleur temp.	Dimensions Afmetingen	EL E>A++
A-IS590	5W	7-20H	200-500lm	6000K	158 X 307 mm	A+++

IS766 - WAINGRO

- Projecteur LED SMD 50W, câble 3 m
- Alimentation : 220/240V - 50Hz/60Hz
- Durée de vie : 25 000 heures
- Degré de protection : IP65
- Lampe de chantier

IS766 - WAINGRO

- Led Lichtprojector 50W, Kabel 3 m
- Voedingsspanning: 220/240V - 50Hz/60Hz
- Levensduur: 25 000 uur
- Beschermingsgraad: IP65
- Werklamp



Réf.	Puissance max.	Température couleur	Flux lumineux	Dimensions	Emb.
Ref.	Vermogen max.	Temperatuur kleur	Lichtstroom	Afmetingen	Verp.
A-IS766	50 W	6500	4000 lm	310 x 120 x 340 mm	1

IS750-3 - LIGHT PAD

- Projecteur LED SMD 20W, câble 1,5 m
- Alimentation : 220/240V - 50Hz
- Durée de vie : 25 000 heures
- Degré de protection : IP65
- Lampe de chantier

IS750-3 - LIGHT PAD

- Led Lichtprojector 20W, Kabel 1,5 m
- Voedingsspanning: 220/240V - 50Hz
- Durée de vie : 25 000 heures
- Beschermingsgraad: IP65
- Werklamp



Réf.	Puissance max.	Température couleur	Flux lumineux	Dimensions
Ref.	Vermogen max.	Temperatuur kleur	Lichtstroom	Afmetingen
A-IS750-3	20W	6500K	1600 lm	170 x 163 x 230 mm

HUPlight10pro

- Projecteur compact "HUPlight10pro" 10 W

HUPlight10pro

- Compacte LED Straler "HUPlight10pro" 10 W



Réf.	Puissance	Flux nom.	Temp. couleur	Batterie	Emb.
Ref.	Vermogen	Nom. stroom	Kleur temp.	Batterij	Verp.
130344	10 W	900 lm	6500 K	Li-Ion 3.7V / 4.4Ah	1

**TRIPOD LIGHT**

- Lumière led 360°, sur trépied
- Technologie de la lumière : smd led
- Alimentation : 220-240V - 50-60Hz
- Câble : 3 mt - H07RN-F 3G 1,5m2
- Durée de vie : 30 000 heures
- Degré de protection : IP 54
- Résistance mécanique : IK 08
- Prise max 2500W



Réf.	Puissance max.	Température couleur	Flux lumineux	Dimensions	Emb.
Ref.	Vermogen max.	Temperatuur kleur	Lichtstroom	Afmetingen	Verp.
A-ST060	18W	6400K	2000 lm	Ø850 x 980 mm	1
A-ST121	100W		9400 lm	223 x 185 x 1510 mm	1

STATIEFLICHT

- Led Licht 360°, op statief
- Lichttechnologie: smd led
- Voedingsspanning: 220 – 240V – 50-60 Hz
- Kabel: 3 mt – H07RN-F 3G 1,5 mm²
- Levensduur: 30 000 uur
- Beschermingsgraad: IP 54
- Mechanische Weerstand: IK 08
- Stekker max 2500W

ST8400 BALLOON

- Ballon éclairant - lumière à 360°
- Technologie de la lumière : smd led
- Alimentation : 100-240V - 50-60Hz
- Durée de vie : 30 000 heures
- Distance d'éclairage : 10 m
- Degré de protection : IP 54
- 3 Prises max 2000W



Réf.	Puissance max.	Température couleur	Flux lumineux	Dimensions	Emb.
Ref.	Vermogen max.	Temperatuur kleur	Lichtstroom	Afmetingen	Verp.
A-ST8400	120 W	6500K	8400 lm	355 x 355 x 440 mm	1

ST8400 BALLOON

- Verlichte Ballon – 360° verlichting
- Lichttechnologie: smd led
- Voedingsspanning: 100 – 240V – 50-60 Hz
- Levensduur: 30 000 uur
- Verlichtingsafstand: 10 m
- Beschermingsgraad: IP 54
- 3 Stekkers max 2000W

TELESCOPIC TRIPOD 165

- Trépied télescopique en aluminium pour chantier

Réf. Ref.	Dimensions Afmetingen	Emb. Verp.
A-TRIPOD	870 x 870 x 1650 mm	1



TELESCOPIC TRIPOD 165

- Aluminium telescopisch statief voor werven

BARRE HORIZONTALE POUR TREPIED

- Transversale en aluminium pour montage sur trépied, pour montage de 2 lampes
- Trépied/spots non inclus
- Pour A-TRIPOD-200 et A-TRIPOD-265

Réf. Ref.	Dimensions Afmetingen	Emb. Verp.
A-TRIBAR	49,5 x 3 x 1,5 cm	1



DWARSLAT VOOR MONTAGE OP STATIEF

- Aluminium dwarslat voor montage op statief, voor het monteren van 2 lampen
- Statief/spots niet inbegrepen
- Voor A-TRIPOD-200 en A-TRIPOD-265

TREPIED TELESCOPIQUE

- Trépied extensible pour phares (phares non fournis)

Réf. Ref.	Dimensions Afmetingen	Emb. Verp.
A-TRIPOD-200	200 cm	1
A-TRIPOD-265	265 cm	1



TELESCOPISCH STATIEF

- Uittrekbaar statief voor lichtprojector (lichtprojector niet meegeleverd)

TREPIED TELESCOPIQUE - Thorsman

- Trépied extensible pour phares (phares non fournis)
- 1,2 m à 2,5 m

Réf. Ref.	Emb. Verp.
750511	1



TELESCOPISCH STATIEF - Thorsman

- Uittrekbaar statief voor lichtprojector (lichtprojector niet meegeleverd)
- 1,2 m tot 2,5 m



Dome light "HUPlight50combi"

- Super robuste et hautement résistant aux chocs
- IP54
- Flux lumineux variable, 50% | 100%
-
- Durée de fonctionnement :
- 2 heures à 100 %
- 4 heures à 50 %
- 2,5 heures de temps de charge
- 2 prises d'alimentation: 230V AC | max : 3000 W
-
- Peut être utilisé pour charger des appareils externes
-
- Câble : 5 mètres H07RN-F 3G1,5 mm²
- Crochet pour fixer et accrocher
-
- Poignée à porter
- Dimensions : Ø 280 x 260 mm"

Réf.	Puissance max.		Température couleur	Flux lumineux	Emb.
Ref.	Vermogen max.		Temperatuur kleur	Lichtstroom	Verp.
130360	50 W	Li-Ion 7,4V / 6,6 Ah	6500 K	4000 lm	1



Stand for "HUPlight50combi"

- Trépied télescopique pour HUPlight50combi hauteur réglable jusqu'à 3m

Réf.	Dimensions	Emb.
Ref.	Afmetingen	Verp.
130361	1150 x 1150 x 3000 mm	1

Dome light "HUPlight50combi"

- Super stevig en erg schokbestendig
- IP54
- Dimbare lichtstroom, 50% | 100%
- Bedrijfstijd:
- 2 uur bij 100%
- 4 uur bij 50%
- 2,5 uur oplaadtijd
- 2 stopcontacten: 230V AC | maximaal: 3000W
- Kan worden gebruikt om externe apparaten op te laden
- Kabel: 5 meter H07RN-F 3G1,5 mm²
- Haak om te bevestigen en op te hangen
- Handvat om te dragen
- Afmetingen: Ø 280 x 260 mm

Stand for "HUPlight50combi"

- Telescopisch statief voor HUPlight50combi Hoogte regelbaar tot 3m

INDUSTRIE by HUPPERTZ



De industriële sector is onderworpen aan een aantal normen en veiligheidsvoorschriften. Dit vereist de juiste uitrusting. Daarom werken wij samen met ervaren fabrikanten op dit gebied: explosieveilige normen, geluidssignalering, industriële verlichting, afdichting van leidingen, enz.

We bieden een brede waaier van Ate-producten aan, alsook verlichtingstoestellen voor extreme situaties.

Bekijk hieromtrent de nieuwsbrief over de Sirena en Airfal producten bestemd voor de koeltechnici, door de onderstaande QR-code te scannen.

Le secteur industriel est régi par un certain nombre de normes et d'exigences de sécurité. Il nécessite un matériel approprié. C'est pourquoi nous travaillons avec des fabricants aguerris dans ce domaine : normes antidéflagration, signalisation sonore, luminaires industriels, étanchéité des conduits, ...

Nous offrons de multiples produits Ate mais aussi des luminaires adaptés aux situations extrêmes.

Visualisez la newsletter sur les produits Sirena et Airfal adressés aux frigoristes en scannant le QR code ci-dessous.



Steve Pecher
+32 497 17 57 69
steve@huppertz.be



Haupa beschikt over een uitgebreid gamma perstangen. De fotovoltaïsche perstang MC4 2,5-6 mm², de perstang voor RJ 6-8-pollige connectoren, de hexagonale perstang 6-50 mm², ...



Haupa heeft eveneens een kit ontworpen met VDE 1000V tangen. Deze kit bevat vier stuks: een universele tang, een snijtang, een halfronde bektang en een striptang.



De kabel afroller 1200, voor haspels tot Ø 1200, is geschikt voor intensief gebruik. Ondanks zijn lichte uitvoering biedt hij een draagvermogen van 175 kg en is hij voorzien van 4 trillingsdempende pootjes.



Ontdek eveneens het assortiment adereindhulzen. Een volledige doos met 5.100 adereindhulzen van verschillende grootte met DIN kleurcode. Daarbij een perstang voor geïsoleerde adereindhulzen van 0,08 tot 10 mm².



Indispensable pour tous les frigoristes, le combiné sonore et lumineux SIR-E LED de Sirena protégera le contenu des chambres froides.

Spécialement conçu pour signaler les anomalies des chambres froides, il résiste aux conditions intenses (de -40°C à +55°C - IK07) et offre un indice d'étanchéité IP65.

Essentiel pour le stockage des aliments, des médicaments, etc, le SIR-E LED est également pourvu d'un avertisseur sonore et visuel si quelqu'un devait se retrouver bloqué à l'intérieur de la chambre froide.



Pour l'éclairage des chambres froides, Airfal vous propose le modèle ORION, un luminaire tubulaire LED qui convient à des températures allant jusqu'à -40°C.

Composé d'un corps en polycarbonate opalin, l'ORION est un luminaire IP67 agréé HACCP et résistant aux chocs (IK09/10 joules). Également disponible en version DALI et/ou secours.

INSTALLATIE INSTALLATION

Huppertz heeft zijn assortiment installatiematerialen in de loop der jaren uitgebreid. Vandaag beschikken we over een ruim aanbod van gereedschap, bevestigingsmaterialen, veiligheidsmaterialen en materialen voor elektrische installaties.

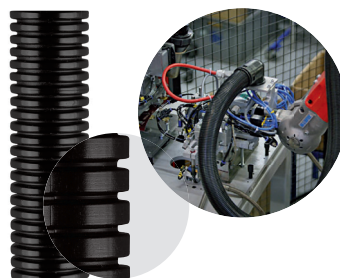
We bieden een breed scala aan referenties binnen deze sector. Om u op de hoogte te houden van de laatste nieuwigheden bij onze fabrikanten, zijn we met een nieuwsbrief gestart.

Door de onderstaande QR-code te scannen, kunt u de nieuwsbrief over de Haupa must haves bekijken die we enkele maanden geleden hebben verzonden en die u een overzicht biedt van de Haupa-producten.

Huppertz a étoffé son offre de matériel d'installation aux fils des années. Aujourd'hui, nous disposons d'un panel varié en outillage, matériel de fixation, de sécurité ou encore d'installation électrique.

Nous proposons une vaste gamme de références dans ce secteur. Afin de vous tenir informé des nouveautés de nos fabricants, nous avons mis en place des newsletters.

En scannant le QR code ci-dessous, vous pourrez consulter la newsletter sur les indispensables de Haupa que nous avons envoyé il y a quelques mois et qui vous donnera un aperçu de la gamme de produits Haupa.



ROHRflex



GAINÉ LED AVEC ENROULEUR



- IP65
- 25.000lm : 1000lm/m
- 4000K

LED STRIP MET HASPEL

- IP65
- 25.000lm : 1000lm/m
- 4000K

Réf.	Puissance	Autonomie	Dimensions
Ref.	Vermogen	Autonomie	Afmetingen
A-ST904	250 W	230 V	25 m

GAINÉ LED INTERCONNECTABLE POUR ÉCLAIRAGE DE CHANTIERS



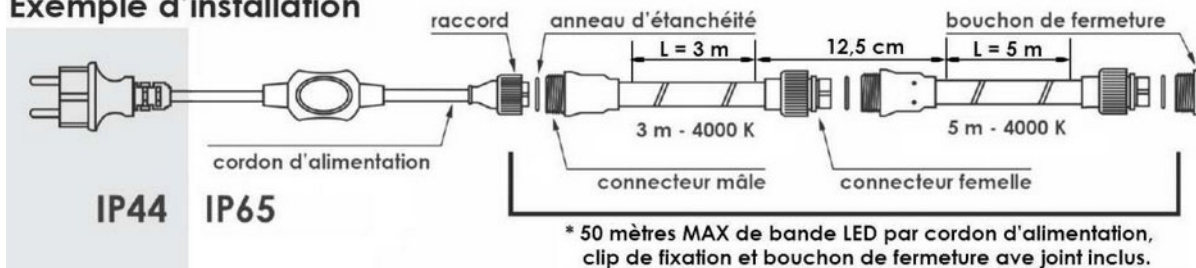
- Cordon d'alimentation à commander séparément
- Longueur maximal d'une gainé = 50m
- IP65 ; IK08
- Alimenté en direct sur réseau
- 230 V
- Température couleur 4000K

KOPPELBARE LED-STRIP VOOR WERFVERLICHTING

- Netsnoer apart te bestellen
- Maximale lengte in 1 keer te voeden = 50m
- IP65 ; IK08
- Direct gevoed op netspanning
- 230 V
- Kleurtemperatuur 4000K

Réf.	Puissance	Flux nom.	Description	Dimensions LxLxH
Ref.	Vermogen	Nom. stroom	Omschrijving	Afmetingen LxBxH
ARI-55260	12 W	800 lm/m		1 m
ARI-55261	36 W	800 lm/m		3 m
ARI-55262	60 W	800 lm/m		5 m
ARI-55263	120 W	800 lm/m		10 m
ARI-55264			Alim. - Netsnoer	

Exemple d'installation



7

Bande led avec enrouleur



Led strip met haspel

Réf.	Puissance max.	Tension	Couleur	Flux lumineux	Dimensions	Description	Emb.
Ref.	Vermogen max.	Spanning	Kleur	Lichtstroom	Afmetingen	Omschrijving	Verp.
130364	180W	230V - 50Hz	4000K	19500 lm	15m	1300 lm / m	1
130366	300W	230V - 50Hz	4000K	27500 lm	25m	1100 lm / m	1

IH522 ZEUS

- Lampe frontale 3W LED COB

IH522 ZEUS

- COB LED Hoofdlamp 3W



Réf. Ref.	Puissance max. Vermogen max.		Flux lumineux Lichtstroom	Dimensions Afmetingen	Emb. Verp.
A-IH522	3W	3 x AAA/LR03	120 lm	60 x 40 x 50 mm	1

ARGO ZOOM EVO

- Lumière frontale CREE LED avec zoom et lumière rouge postérieure

ARGO ZOOM EVO

- CREE LED Hoofdlamp 6W met Zoom en Rood Achterlicht



Réf. Ref.	Puissance max. Vermogen max.		Flux lumineux Lichtstroom	Dimensions Afmetingen	Emb. Verp.
A-IH535	6W	3 x AAA/LR03	400 lm	90 x 70 x 75	1

HUPflash155

- LED COB 3W
- Intensité lumineuse variable, 50% | 100%
- Temps de fonctionnement:
 - 2,5h à 100%
 - 4 heures à 50%
- Marche et arrêt automatiques grâce à une technologie de capteur spéciale
- Bandeau avec bandes en silicone pour une fixation sûre aux casques de travail

HUPflash155

- 3W COB-LED
- Variabele lichtintensiteit, 50% | 100%
- Bedrijfstijd:
 - 2,5 uur bij 100%
 - 4 uur bij 50%
- Automatisch in- en uitschakelen dankzij speciale sensortechnologie
- Hoofdband met siliconen strips voor veilige bevestiging aan werkhelmen



Réf. Ref.	Puissance max. Vermogen max.		Dimensions Afmetingen	Emb. Verp.
130319	3 W	3 x AAA	28 x 107 mm	1

HUPflash155+

- LED COB 3W
- Intensité lumineuse variable, 50% | 100%
- Temps de fonctionnement:
 - 2,5h à 100%
 - 4 heures à 50%
- Marche et arrêt automatiques grâce à une technologie de capteur spéciale
- Bandeau avec bandes en silicone pour une fixation sûre aux casques de travail

HUPflash155+

- 3W COB-LED
- Variabele lichtintensiteit, 50% | 100%
- Bedrijfstijd:
 - 2,5 uur bij 100%
 - 4 uur bij 50%
- Automatisch in- en uitschakelen dankzij speciale sensortechnologie
- Hoofdband met siliconen strips voor veilige bevestiging aan werkhelmen



Réf. Ref.	Puissance max. Vermogen max.		Flux lumineux Lichtstroom	Dimensions Afmetingen	Emb. Verp.
130321	3 W	3,7 V 1200 mAh Li	155 lm	28 x 107 mm	1

HUPflash250

- LED CREE XML2
- Peut être utilisé comme lampe frontale ou lampe de poche
- Boîtier en aluminium, cuivre et acier inoxydable
- 3 effets d'éclairage différents : fixe + flash + mode SOS
- Intensité lumineuse variable, 50% | 100%
- Temps de fonctionnement:
 - 2,5h à 100%
 - 4 heures à 50%
- Câble de charge (micro USB) inclus
- Temps de charge environ 4 heures
- Avec clip de poche pour la fixation aux sacs et aux ceintures
- Bandeau avec bandes en silicone pour une fixation sûre aux casques de travail
- Support magnétique

HUPflash250

- CREE XML2 LED
- Kan als hoofdlamp of zaklamp worden gebruikt
- Behuizing van aluminium, koper en roestvrij staal
- 3 verschillende lichteffecten: stabiel + flits + SOS-modus
- Variabele lichtintensiteit, 50% | 100%
- Bedrijfstijd:
 - 2,5 uur op 100%
 - 4 uur bij 50%
- Oplaadkabel (micro-USB) inbegrepen
- Oplaadtijd ca. 4 uur
- Met pocketclip voor bevestiging aan tassen en riemen
- Hoofdband met siliconen strips voor veilige bevestiging aan werkhelmen
- Magnetische voet

Réf. Ref.	Puissance max. Vermogen max.		Flux lumineux Lichtstroom
130323	7,4 W	Li-Ion 3.7V / 2000 mAh	250 lm

LAMPE DE POCHE A LED "MINI TORCH"

- Lampe de poche à LED 3 W miniature hautes performances pour une utilisation quotidienne,
- Eclairage énorme pour une taille minimale
- Livrée avec 1 x pile AAA
- Indice de protection: IP65

Réf.	Consommation	Dimensions	Emb.
Ref.	Verbruik	Afmetingen	Verp.
130310	1 x 3 W, 50 Lm	20 x 92,5 mm	1

LED ZAKLAMP "MINI TORCH"

- 3 W LED-zaklamp met een zeer groot prestatievermogen voor dagelijks professioneel gebruik,
- Groot verlichtingsvermogen, maar heel compact
- Incl. 1 x AAA batterij
- Beschermingsgraad: IP65

**LAMPE DE POCHE A LED "FOCUS TORCH"**

- Lampe de poche à LED 3 W hautes performances pour une utilisation quotidienne, avec focus réglable, d'où un cône de lumière optimal à tout moment.
- Livrée avec 3 x piles AAA.
- Indice de protection: IP65

Réf.	Consommation	Dimensions	Emb.
Ref.	Verbruik	Afmetingen	Verp.
130312	1 x 3 W, 120 Lm	34,4 x 115 mm	1

LED ZAKLAMP " FOCUS TORCH"

- 3 W LED-zaklamp met een zeer groot prestatievermogen voor dagelijks en professioneel gebruik, met verstelbare focus, daardoor altijd een optimale lichtkegel,
- Incl. 3 x AAA batterijen
- Beschermingsgraad: IP65

**LAMPE DE POCHE A LED "IP67 TORCH"**

- Lampe de poche à LED 5 W hautes performances pour une utilisation quotidienne
- Livrée avec 4 piles AAA.
- Indice de protection: IP67

Réf.	Consommation	Dimensions	Emb.
Ref.	Verbruik	Afmetingen	Verp.
130314	1 x 5 W, 250 Lm	40,5 x 141 mm	1

LED ZAKLAMP "IP67 TORCH"

- 5 W LED-zaklamp met een zeer groot prestatievermogen voor dagelijks professioneel gebruik
- Incl. 4 x AAA batterijen
- Beschermingsgraad: IP67

**LAMPE DE POCHE A LED "RC TORCH"**

- Lampe de poche à LED 5 W hautes performances pour une utilisation quotidienne
- Très grande portée, livrée avec une pile rechargeable à haute puissance 2200 mAh - 3,7 V
- Indice de protection: IP65

Réf.	Tension	Consommation	Dimensions	Emb.
Ref.	Spanning	Verbruik	Afmetingen	Verp.
130316	Accu 2200 mAh 3,7 V	1 x 5 W, 250 Lm	40,5 x 180 mm	1

LED ZAKLAMP "RC TORCH"

- 5 W LED-zaklamp met een zeer groot prestatievermogen voor dagelijks professioneel gebruik
- Incl. oplaadbare batterij met groot vermogen 2200 mAh - 3,7V
- Beschermingsgraad: IP65





9

**SCOUT LED**

- Projecteur de secours rechargeable, avec lampe led
- Résistant aux chocs, fonctionne aussi dans des environnements humides et températures élevées
- Les batteries sont chargées si l'appareil est connecté au réseau et s'allume automatiquement en cas de coupure de courant si l'interrupteur est enclenché
- Alimentation: 230 V
- Circuit de recharge automatique
- Comprend 3 filtres de couleur

SCOUT LED

- Oplaadbare noodstraler met led lamp
- Schokbestendig, functioneert ook in vochtige of zeer warme omgeving
- De batterijen worden opgeladen, indien het toestel op het net wordt aangesloten en treedt in werking zodra er spanningsuitval is en de schakelaar aan staat
- Voeding: 230 V
- Automatisch laadcircuit
- Inclusief 3 kleuren filters

Réf. Ref.	Nbr.LED Aantal LED	Flux nom. Nom. stroom	Dimensions LxLxH Afmetingen LxBxH	Batterie Batterij	Emb. Verp.
B8380	LED 2,4W + 0,2W	9,5h-85h	127 x 11 x 337 mm	Pb 6V 4,5Ah	1

LAMPE DE CHANTIER 2 LED

- Lampe clignotante de chantier avec 2 ampoules led
- Capteur crépusculaire
- Très faible consommation
- Fixation incluse
- Lumière jaune
- Fonctionne avec batterie 4R25 6 V
- Indice de protection: IP65

WERFLAMP 2 LED

- Knipperlicht met 2 led-lampen
- Schemersensor
- Zeer laag stroomverbruik
- Beugel meegeleverd
- Geel licht
- Werkt met batterij 4R25 6 V
- Beschermingsgraad: IP65



Réf. Ref.	Culot Lampvoet	Description	Omschrijving
A-IL08	1	Jaune - Geel	335 x 185 x 75 mm

Kit LED+SOCKET

- Kit contenant:
 - 50 x Soquet E27 rapide noir
 - 50 x ampoule LED non dimmable 10W/2700K/806lm
- Branding personnalisable à partir de 10 sets

Kit LED+SOCKET

- Kit met:
 - 50 x zwarte E27 lampenvoet
 - 50 x niet dimbare LED lamp 10W/2700K/806lm
- Persoonlijke branding vanaf 10 sets



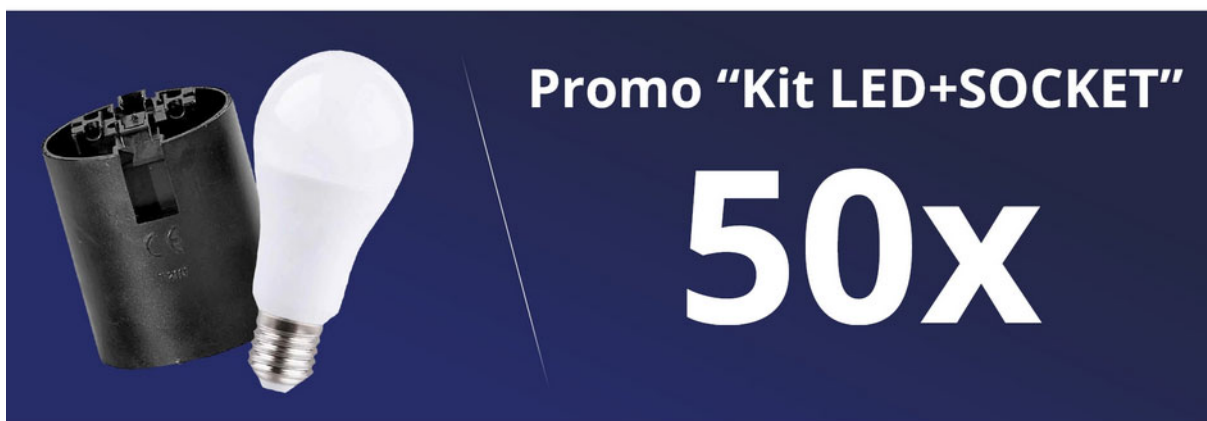
Réf.

Ref.

PROMOKITLED

10

HUPPERTZ



Contenu d'un set / inhoud van 1 set:

- 1 x 755: soquet E27 rapide noir / lampvoet zwart met steekcontacten
- 1 x A-LB201: ampoule LED non dimmable 10W/2700K/806lm
niet dimbare LED lamp 10W/2700K/806lm

**RADIATEUR SOUFFLANT 2000W**

- Chauffage d'atelier
- Alimentation : 220-240V - 50 Hz
- Courant de fonctionnement : 8,3 - 9,1A
- Fusible : 10A
- Réglages de la puissance : 25/1000/2000 W
- Déclanchement thermostat : 85°
- Courant d'air : 158 m³/h
- Aire de chauffage : 40 m³
- Température de fonctionnement : -15°C / +25°C
- Degré de protection : IP 20
- Câble 140 cm
- Fonction ventilateur

Réf.	Puissance max.	Dimensions	Emb.
Ref.	Vermogen max.	Afmetingen	Verp.
A-STH2000W	2 KW	210 x 217 x 160 mm	1

WARMTEBLAZER 2000W

- Werkplaatsverwarming
- Voedingsspanning: 220-240V – 50 Hz
- Bedrijfsstroom: 12,5 – 13,6A
- Zekering: 10A
- Instelling van het vermogen: 25/1000/2000 W
- Thermostaat inschakeling: 85°
- Luchtstroom: 158 m³/h
- Verwarmde ruimte : 40 m³
- Bedrijfstemperatuur: -15°C / +25°C
- Beschermingsgraad: IP 20
- Kabel 140 cm
- Ventilatorfunctie

11

**RADIATEUR SOUFFLANT 3000W**

- Chauffage d'atelier
- Alimentation : 220-240V - 50 Hz
- Courant de fonctionnement : 12,5 - 13,6A
- Fusible : 16A
- Réglages de la puissance : 25/1500/3000 W
- Déclanchement thermostat : 85°
- Courant d'air : 217 m³/h
- Aire de chauffage : 60 m³
- Température de fonctionnement : -15°C / +25°C
- Degré de protection : IP 20
- Câble 140 cm
- Fonction ventilateur

Réf.	Puissance max.	Dimensions	Emb.
Ref.	Vermogen max.	Afmetingen	Verp.
A-STH3000W	3 KW	265 x 290 x 210 mm	1

WARMTEBLAZER 3000W

- Werkplaatsverwarming
- Voedingsspanning: 220-240V – 50 Hz
- Bedrijfsstroom: 12,5 – 13,6A
- Zekering: 16A
- Instelling van het vermogen: 25/1000/2000 W
- Thermostaat inschakeling: 85°
- Luchtstroom: 217 m³/h
- Verwarmde ruimte : 60 m³
- Bedrijfstemperatuur: -15°C / +25°C
- Beschermingsgraad: IP 20
- Kabel 140 cm
- Ventilatorfunctie

**RADIATEUR SOUFFLANT 5000W**

- Chauffage d'atelier
- Alimentation : 380-400VAC 3F 50Hz
- Courant de fonctionnement : 7.2-7.6A
- Fusible : 10A
- Réglages de la puissance : 50/3300/5000W
- Déclanchement thermostat : 75°
- Courant d'air : 217 m³/h
- Aire de chauffage : 100 m³
- Température de fonctionnement : -15°C / +25°C
- Degré de protection : IP X0
- Câble 140 cm
- Fonction ventilateur

Réf.	Puissance max.	Dimensions	Emb.
Ref.	Vermogen max.	Afmetingen	Verp.
A-STH5000w	5 KW	300 x 235 x 345 mm	1

WARMTEBLAZER 5000W

- Werkplaatsverwarming
- Voedingsspanning: 380-400VAC 3F 50Hz
- Bedrijfsstroom: 7.2-7.6A
- Zekering: 10A
- Instelling van het vermogen: 50/3300/5000W
- Thermostaat inschakeling: 75°
- Luchtstroom: 423 m³/h
- Verwarmde ruimte : 100m³
- Bedrijfstemperatuur: -15°C / +25°C
- Beschermingsgraad: IP X0
- Kabel 140 cm
- Ventilatorfunctie

CEE RUBBER CABLE

- IP44
- 3 x 400V + N + PE
- 25m
- Kits également disponibles sur mesure

Réf. Ref.	Amp.	Câble Kabel	Dimensions Afmetingen	Emb. Verp.
MFV 25 5G1.5	16A	H07RN-F	5G1.5	1
MFV 25 5G2.5	16A	H07RN-F	5G2.5	1
MFV 25 5G4	32A	H07RN-F	5G4	1
MFV 25 5G6	32A	H07RN-F	5G6	1
MFV 25 5G10	63A	H07RN-F	5G10	1
MFV 25 5G16	63A	H07RN-F	5G16	1

CEE RUBBER CABLE

- IP44
- 3 x 400V + N + PE
- 25m
- Eveneens verkrijgbaar op maat



RALLONGE CAOUTCHOUC

- H07RN-F, 3G2.5, IP44, 16A, 250V

Réf. Ref.	Dimensions Afmetingen	Emb. Verp.
MFVS10	10m	1
MFVS15	15m	1
MFVS20	20m	1
MFVS25	25m	1
MFVS30	30m	1
MFVS40	40m	1
MFVS50	50m	1

VERLENGSNOER RUBBER

- H07RN-F, 3G2.5, IP44, 16A, 250V



SOCLE MULTIPRISES PROFESSIONNEL

- 4 prises
- IP44, H07RN-F, 6m, 3G2.5, 16A, 250V

Réf. Ref.	Emb. Verp.
MFM46	1

PROFESSIOELE MEERVOUDIGE STEKKERBLOK

- 4 stopcontacten
- IP44, H07RN-F, 6m, 3G2.5, 16A, 250V





ENROULEUR PROFESSIONNEL

- 4 prises
- IP44, H07RN F, 25m, 3G2.5, 16A, 250V, 3600W

Réf. Ref.	Dimensions Afmetingen	Emb. Verp.
MFR253G25	25 m	1
MFR403G25	40 m	1

PROFESSIONELE KABELHASPEL

- 4 stopcontacten
- IP44, H07RN F, 25m, 3G2.5, 16A, 250V, 3600W



CABLE REEL PRO FIX

- Enrouleur de chantier
- Câble complètement enroulé 1100W - Câble complètement déroulé 3200W
- Nombre de prises 4 prises 2P+T 16A
- IP44
- Accessoires fournis : LED d'alimentation, disjoncteur thermique, bouton de rembobinage rotatif, poignée ergonomique isolante
- Tambour immobilisable

Réf. Ref.	Longueur Lengte	kg	Emb. Verp.
A-REELPRO-FR-40	40 m	10,6kg	1

CABLE REEL PRO FIX

- Werf kabelhaspel
- Kabel opgerold 1100W - Kabel afgerold 3200W
- 4 stopkontakten 2P+T 16A
- IP44
- Bijgeleverde toebehoren : LED aanduiding, Thermische beveiliging, draaiende oprol knop, ergonomisch handvat
- Fixeerbare trommel

13



HEAVY DUTY CABLE REEL

- Enrouleur de chantier
- Câble complètement enroulé 1100W - Câble complètement déroulé 3200W
- Nombre de prises 4 prises 2P+T 16A
- IP44
- Accessoires fournis : disjoncteur thermique, bouton de rembobinage rotatif, poignée ergonomique isolante
- Poids : 7,4 kg
- H07RN-F - 3G1,5mm² - 230V AC

Réf. Ref.	Longueur Lengte	kg	Emb. Verp.
A-REELHD-FR-40	40 m	7,4kg	1
A-REELHD-FR-25	25 m	4,8kg	1

HEAVY DUTY CABLE REEL

- Werf kabelhaspel
- Kabel opgerold 1100W - Kabel afgerold 3200W
- 4 stopkontakten 2P+T 16A
- IP44
- Bijgeleverde toebehoren : Thermische beveiliging, draaiende oprol knop, ergonomisch handvat
- Gewicht 7,4 kg
- H07RN-F - 3G1,5mm² - 230V AC



CEE CABLE REEL

- Enrouleur de câble avec 3 prises CEE
- Enrouleur de câble Ø320mm avec tambour et support en métal
- Fiche d'alimentation CEE 2P+T - 16A - 230V
- 3 x prises CEE 2P+T - 16A - 230V
- H07RN-F - 3G2,5
- 230V - 50 / 60Hz
- Puissance maximale disponible :
 - 1800 W avec câble enroulé
 - 3400 W avec câble déroulé
- IP44
- Avec protection thermique

Réf. Ref.	Longueur Lengte	Emb. Verp.
FA14-338	30m	1

CEE CABLE REEL

- Kabelhaspel met 3 CEE stopcontacten
- Kabelhaspel Ø320mm met voet en metalen trommel
- Voedingsstekker CEE 2P + E - 16A - 230V
- 3 x CEE 2P+E - 16A - 230V stopcontacten
- H07RN-F - 3G2,5
- 230V - 50 / 60Hz
- Maximaal beschikbaar vermogen:
 - 1800 W met opgerolde kabel
 - 3400 W met afgewikkelde kabel
- IP44
- Met thermische beveiliging

**CEE MOBILE CABLE REEL**

- Enrouleur de câble à roulettes avec 3 prises CEE
- Enrouleur de câble Ø420mm avec tambour et support en métal
- Fiche d'alimentation CEE 3P+T – 16A – 400V
- 3 x prises CEE 3P+T - 16A - 400V
- H07RN-F – 4G2,5
- 400V - 50 / 60Hz
- Puissance maximale disponible :
 - 1800 W avec câble enroulé
 - 3400 W avec câble déroulé
- IP67
- Avec protection thermique

CEE MOBILE CABLE REEL

- Kabelhaspel op wielen met 3 CEE stopcontacten
- Kabelhaspel Ø420mm met voet en metalen trommel
- Voedingsstekker CEE 3P+E – 16A – 400V
- 3 x CEE 3P+E - 16A - 400V stopcontacten
- H07RN-F – 4G2,5
- 400V - 50 / 60Hz
- Maximaal beschikbaar vermogen:
 - 1800 W met opgerolde kabel
 - 3400 W met afgewikkelde kabel
- IP67
- Met thermische beveiliging



Réf.	Longueur	Emb.
Ref.	Lengte	Verp.
FA12-170	50m	1

SELF RETRACTING CABLE REEL

- Enrouleur de câble à rappel automatique et orientable
- Couleur grise
- Convient aux applications murales ou au plafond
- Système de blocage de câble pour s'arrêter à n'importe quelle longueur
- Longueur câble d'alimentation 1,4m
- H05VV-F – 3G1,5
- 230V - 50 / 60Hz
- Puissance maximale disponible :
 - 800 W avec câble enroulé
 - 2 000 W avec câble déroulé
- IP24
- Avec protection thermique

SELF RETRACTING CABLE REEL

- Zelfoprollende en oriënteerbare kabelhaspel
- Grijs kleur
- Geschikt voor wand- of plafondtoepassingen
- Kabelvergrendelingssysteem om op elke lengte te stoppe
- Lengte voedingskabel 1.4m
- H05VV-F – 3G1,5
- 230V - 50 / 60Hz
- Maximaal beschikbaar vermogen:
 - 800 W met opgerolde kabel
 - 2000 W met afgewikkelde kabel
- IP24
- Met thermische beveiliging



Réf.	Amp.	Câble	Longueur	Dimensions	€	Emb.
Ref.		Kabel	Lengte	Afmetingen		Verp.
FA14-953	2	3 x 1,5 mm ² H05VV-F	25 m	7,4 kg		1
FA14-952	1	3 x 1,5 mm ² H05VV-F	15 m	4,2 kg	105,26	1

DEROULEUR DE CÂBLE



- Dérouleurs de câble ont été conçus pour une utilisation quotidienne intensive.
- Les parties avant et arrière sont en profilés d'aluminium avec rainures antidérapantes.
- Les parties latérales sont en acier galvanisé peint par poudrage

KABELAFROLLER

- Deze kabelafrollers zijn ontwikkeld voor het dagelijks intensieve gebruik
- De voor- en achterzijden zijn aluminiumprofielen met antislipribbels
- De zijstukken van verzinkt gepoedercoat staal



Réf. Ref.	Type Type	Ø MAX Bobine/Spoel	Dimensions Afmetingen	Ø MAX Rouleau/Rol	Emb. Verp.
143400	175 kg *Pic1	1200 mm	610 x 570 x 115 mm	560 mm	1
143402	300 kg *Pic1	1200 mm	705 x 570 x 115 mm	660 mm	1
143404	50 kg *Pic2	600 mm	400 x 400 x 390 mm		1

**PASSE CÂBLE DE SOL POUR CHANTIER****VLOER KABELDOORVOER VOOR WERVEN**

N° article	Description	Material	Dimensions	Compartment	Weight	Load Capacity
ZPC2	2 channels	Rubber	1000x245x45 mm	25 x 30 mm	7,8 kg	3 tons per tyre
ZPC3	3 channels	Rubber	900x350x50 mm	35 x 35 mm	13 kg	5 tons per tyre
ZPC5	5 channels	Rubber	800x450x50 mm	35 x 35 mm	14 kg	5 tons per tyre
ZTC2	2 channels	TPU	935x255x55 mm	32 x 32 mm	4 kg	24 tons per tyre
ZTC3	3 channels	TPU	900x500x75 mm	65 x 65 mm	11 kg	28 tons per tyre
ZTC5	5 channels	TPU	945x500x55 mm	39 x 39 mm	8,5 kg	40 tons per tyre

**ANGLE****HOEK**

N° article	Description	Material	Dimensions	Load Capacity
ZPW2	Corner 30°	Rubber		5 tons per tyre
ZPW3	Corner 30°	Rubber		5 tons per tyre
ZPW5	Corner 30°	Rubber		3 tons per tyre
ZTW2	Corner 45°	TPU		40 tons per tyre
ZTW3	Corner 30°	TPU		28 tons per tyre
ZTW5	Corner 30°	TPU		24 tons per tyre

**EMBOUIT****EINDSTUK**

N° article	Material	Load Capacity
ZPE2	Rubber	3 tons per tyre
ZPE3	Rubber	5 tons per tyre
ZPE5	Rubber	5 tons per tyre
ZTE2	TPU	24 tons per tyre
ZTE3	TPU	28 tons per tyre
ZTE5	TPU	40 tons per tyre



TPU = Polyuréthane thermoplastique

TPU = Thermoplastisch polyurethaan

RESINE A COULER GA

- Résine à couler de type GA „polyuréthane bicomposant sans halogène
- Conforme à la norme CEI 60455-3-8
- Adaptée au remplissage pour câbles haute tension 0,6/1kV, câbles téléphoniques ou de signalisation

GIETHARSEN GA

- Twee componenten polyurethaan giethars type GA chemisch bestendig, halogeenvrij
- Volgens norm IEC 60455-3-8
- Geschikt voor het afvullen van hoogspanningskabels 0.6 / 1kV, telefoonkabels of signalering

Réf. Ref.	Contenu Inhoud	Emb. Verp.
GAM100	100 ml	1
GAM170	170 ml	1
GAM360	360 ml	1
GAM470	470 ml	1
GAM800	800 ml	1
GAM1200	1200 ml	1
GAM1800	1800 ml	1
GAM2000	2000 ml	1

GEL TYPE GK

- Gel réouvrable 2 composants type GKM
- Respecte l'environnement
- Sans Isocyanate, Epoxy et Silicone
- Sans Halogène
- Température de fonctionnement jusqu'à 100°C
- Conservation 24 mois

GEL TYPE GK

- 2 componenten gelhars typ GKM
- Milieuvriendelijk
- Zonder Isocyanaat, epoxy en siliconen
- Halogeenvrij
- Bedrijfstemperatuur tot 100°C
- Houdbaarheid 24 maanden

Réf. Ref.	Contenu Inhoud	Emb. Verp.
GT-020664	250 ml	1
GT-020661	1000 ml	1

BOITE A COULER GT 1 KV

- Boîte de jonction pour câbles à isolant synthétique jusqu'à 1 kV avec résine à couler
- En intérieur ou extérieur, sous terre ou dans l'eau
- Boîte antichocs
- GT = Polypropylène - GTA = Polycarbonate
- Contrôlé conformément à la norme DIN EN 50393

GIETMOFFEN GT 1 KV

- Kabelmof met giethars voor synthetisch geïsoleerde kabels tot 1 kV
- Voor binnen, buiten, in de grond en in water
- Schokbestendige mof
- GT = Polypropyleen - GTA = Polycarbonaat
- Getest volgens DIN EN 50393



Réf. Ref.	Ø du câble Ø Kabel	XVB-F2 Section-Section	EXVB Section-Section	Dimensions Afmetingen	Emb. Verp.
GT4	17 - 41	4G120	4 X 50 - 5 X 35	360 x 80	1
GT5	23 - 48	4G150	4 X 95 - 5 X 50	430 x 95	1
GT6	32 - 68	4G185	4 X 150 - 5 X 120	530 x 120	1
GT7	45 - 70	4G240	4 X 240 - 5 X 185	700 x 180	1
GT8	50 - 80	4G240	4 X 300	800 x 160	1
GT10	7 - 16	4G10 - 5G6	4G4 - 5G2,5	180 x 25	1
GT11	8 - 25	4G25 - 5G16	4G16 - 5G10	216 x 38	1
GT12	14 - 30	4G35	4G25 - 5G16	275 x 48	1
GT13	23 - 36	4G70	4 X 50 - 5 X 16	360 x 55	1

**MANCHON DE RACCORDEMENT
THERMORETRACTABLE**

- Manchon de raccordement 4 à 5 fils pour câble isolé jusqu'à 1kV
- Pour intérieur ou extérieur, sous terre ou dans l'eau
- Compatible avec raccords pour câble alu et cuivre
- Bonne résistance aux UV, alcalino-terreux et chimiques
- Sans halogène
- Enduite d'une couche de colle
- Livré avec une petite gaine thermo selon le nombre de conducteurs
- Testé selon DIN EN 50393

WARMTEKRIMP VERBINDINGSMOFFEN

- Verbindingsmof voor synthetisch geïsoleerde 4- en 5-aderige kabels tot 1 kV
- Voor binnen, buiten, in de grond en in water
- Geschikt voor persverbinders voor alu- en koperkabel
- Goede bestendigheid tegen UV-stralen, chemicaliën en bodemalkaliën
- Halogeenvrij
- Voorzien van smeltlijm
- Wordt geleverd met kleine krimpkousen volgens het aantal geleiders
- Getest volgens DIN EN 50393



Réf. Ref.	Câble mm ² Kabel mm ²	Ø manchon max Ø verbinder max	Emb. Verp.
SM5-1,5-6	5 x 1,5-6	10	1
SM5-1,5-16	5 x 1,5-16	10	1
SM5-16-25	5 x 16-25	18	1
SM5-25-50	5 x 25-50	26	1
SM5-50-70	5 x 50-70	26	1
SM5-70-150	5 x 70-125	38	1
SM5-185-240	5 x 185-240	53	1
SM4-6-25	4 x 6-25	18	1
SM4-16-50	4 x 16-50	18	1
SM4-25-95	4 x 25-95	26	1
SM4-35-150	4 x 35-150	28	1
SM4-70-150	4 x 70-150	38	1
SM4-95-300	4 x 95-300	38	1


GAINE THERMORETRACTABLE A PAROI EPAISSE SK5

- Pouvoir de rétraction de 4 à 1 avec colle
- Application universelle pour isolation et étanchéité
- Résistant aux UV
- Sans halogène
- Température : -40 à +135°C
- Excellente adhérence sur PVC, PE, Cu, Al, Pb
- Bonne résistance aux agents chimiques
- Couleur : noir

WARMKRIMPENDE DIKWANDIGE KOUS SK5

- Krimpverhouding 4 tot 1 met lijm
- Universele toepassing voor isolatie en afdichting
- UV-bestendig
- Halogeenvrij
- Temperatuurbereik : -40 tot +135°C
- Uitstekende hechting op PVC, PE, Cu, Al, Pb
- Goede chemische bestendigheid
- Kleur : zwart

Réf. Ref.	Ø avant rétraction Ø voor krimpen	Ø après rétraction Ø na krimpen	Epaisseur des parois Wanddikte na krimpen	Adhesif Lijm	Emb. Verp.
SK5-12-3	12	3	2,5	SK5	1 m
SK5-22-6	22	6	2,7	SK5	1 m
SK5-30-8	30	8	4	SK5	1 m
SK5-40-13	40	13	4	SK5	1 m
SK5-55-18	55	18	4	SK5	1 m
SK5-69-20	65	20	4,1	SK5	1 m
SK5-92-30	92	30	4,1	SK5	1 m
SK5-117-37	117	37	4,1	SK5	1 m
SK5-130-37	130	37	4,1	SK5	1 m
SK5-140-50	140	50	4,1	SK5	1 m
SK5-165-65	165	55	4,1	SK5	1 m


KIT DE REPARATION POUR CABLE RM

- Pour la réparation de gaines de câbles
- Etanche à la pression interne jusqu'à 0,15 Mpa (1,5 bar)
- Après montage, la fermeture métallique peut être retirée
- Testé selon VDE 0298/1
- Epaisseur de la paroi après rétrécissement : 2,3 mm
- Résistant aux UV
- Sans halogène
- Montage sûr
- Haute résistance à la traction
- Couleur : noir

REPARATIEKIT VOOR KABEL RM

- Voor het snel herstellen van de buitenmantel van de kabel
- Waterbestendig tot interne druk van 0,15 Mpa (1,5 bar)
- Na montage kan de metalen verzegeling worden verwijderd
- Getest volgens VDE 0298/1
- Wanddikte na krimpen : 2,3 mm
- UV-bestendig
- Halogeenvrij
- Veilige montage
- Hoge treksterkte
- Kleur : zwart

Réf. Ref.	Ø Max Max Ø	Ø Min Min Ø	Longueur Lengte	Emb. Verp.
RM47-13-250	47	13	250 mm	1
RM47-13-500	47	13	500 mm	1
RM77-20-250	77	20	250 mm	1
RM100-30-250	100	30	250 mm	1
RM100-30-500	100	30	500 mm	1
RM140-36-250	140	36	250 mm	1
RM140-36-500	140	36	500 mm	1
RM185-55-500	185	55	500 mm	1

SYSTEME D'ETANCHEITE DE CONDUITS MDII

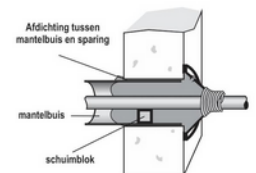
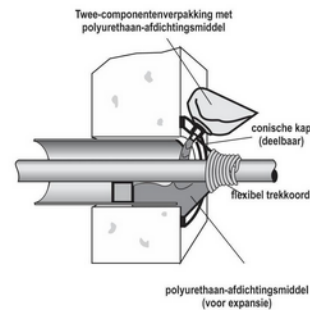
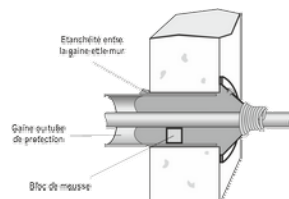
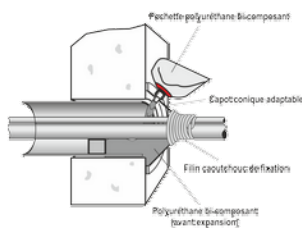
- Technique basée sur le mélange de résine polyuréthane à expansion
- Disponible pour des conduits jusqu'à 250 mm de diamètre
- Obturation complète à l'extérieur
- Montage facile et rapide
- Résistance à la pression N/cm² > 100
- Résiste aux agents chimiques (gasoil, essence)
- Etanche à l'eau et au gaz jusqu'à 1,0 bar

WATERDICHTHEIDSSYSTEEM VOOR BUIZEN MDII

- Techniek gebaseerd op mengeling van expansief polyurethaanhars
- Geschikt voor buizen tot 250mm diameter
- Sluit volledig af op de buitenmuur
- Eenvoudige en snelle installatie
- Drukweerstand N/cm² > 100
- Bestand tegen chemische stoffen (diesel, benzine)
- Water- en gasdicht tot 1,0 bar



Réf. Ref.	Ø max du conduit (mm) Ø max kanaal (mm)	Ø max du câble dans le conduit (mm) Ø max kabel in kanaal (mm)	Emb. Verp.
GT-80271	50	40	1
GT-80261	110	70	1
GT-80251	125	90	1
GT-80241	160	130	1
GT-80246	200	160	1
GT-80247	250	200	1



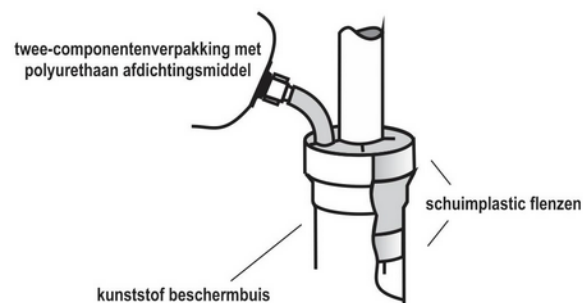
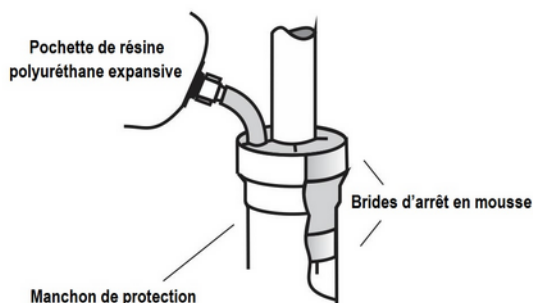

SYSTEME D'ETANCHEITE DE CONDUITS MDIII

- Disponible pour des conduits jusqu'à Ø250 mm
- Obture uniquement le conduit
- Montage facile et rapide
- Résistance à la pression N/cm² > 100
- Résiste aux agents chimiques (gasoil, essence)
- Etanche à l'eau et au gaz jusqu'à 1,0 bar

WATERDICHTHEIDSSYSTEEM VOOR BUIZEN MDIII

- Beschikbaar voor buizen tot Ø250 mm
- Sluit enkel de buis af.
- Eenvoudige en snelle installatie
- Drukweerstand N/cm² > 100
- Bestand tegen chemische stoffen (diesel, benzine)
- Water- en gasdicht tot 1,0 bar

Réf.	Ø max du conduit (mm)	Ø max du câble dans le conduit (mm)	Emb.
Ref.	Ø max kanaal (mm)	Ø max kabel in kanaal (mm)	Verp.
GT-80291	25	8	1
GT-82550	50	20	1
GT-82575	75	40	1
GT-80295	110	80	1
GT-80296	160	130	1
GT-802973	200	160	1
GT-802978	250	220	1


SYSTEME D'ETANCHEITE DE CONDUITS MDV

- Installation facile et rapide
- Un kit complet - Tout ce dont vous avez besoin sauf un pistolet à cafeutrer standard
- Convient aux câbles simples et multiples
- Compatible avec une large gamme de matériaux de câbles et de conduits : PVC et câbles gainés PE, câbles PILC, conduits PE (HD) et conduits d'eau potable PE
- Haute résistance mécanique, résiste aux mouvements du sol, aux chocs et vibrations
- Conforme à la norme DIN 18322 travaux de pose de câbles souterrains - gaz & entrées de câbles et de conduits étanches dans les bâtiments
- Conforme à la norme 2011 ; Articles NEC 225.27, 230.8, 300.5(G), 300.7 (A) sur les joints de chemin de câbles, et 501.15

WATERDICHTHEIDSSYSTEEM VOOR BUIZEN MDV

- Eenvoudige en snelle installatie
- Eén complete kit - Alles wat je nodig hebt, behalve een standaard kitpistool
- Geschikt voor enkele en meerdere kabels
- Compatibel met een breed scala aan kabel- en leidingmaterialen: PVC & PE-omhulde kabels, PILC-kabels, (HD)PE-kanalen, & PE-drinkwater leidingen
- Hoge mechanische sterkte, bestand tegen grondbewegingen, schokken en trillingen
- Voldoet aan DIN 18322 ondergrondse kabellegwerkzaamheden - gas & waterdichte kabel- en leidingdoorvoeren in gebouwen
- Voldoet aan 2011 ; NEC-artikelen 225.27, 230.8, 300.5(G), 300.7 (A) over raceway-afdichtingen en 01.15

Réf.	Ø max du conduit (mm)	Emb.
Ref.	Ø max kanaal (mm)	Verp.
GT-80345	110 mm	1
GT-80347	160 mm	1

FILOSEAL +

- Mousse tri-flex pour support des câbles
- Etanche au gaz et à l'eau jusqu'à 1,0 bar
- Le mastic MD+ est auto-adhésif avec d'excellente propriété de scellement et de tenue au feu
- Force d'extraction élevée
- Convient à tous les types de passages de câbles
- Convient pour les câbles lourds
- Crée un étanchéité souple
- Installation facile
- Réouvrable
- Résistant aux agents chimiques
- Mastic d'étanchéité monocomposant (310ml)

FILOSEAL +

- Tri-flex schuimrubber voor ondersteuning van de kabels.
- Water- en gasdicht tot 1,0 bar
- De MD+ mastiek heeft uitstekende zelfklevende en afdichtingseigenschappen en heeft goede brandwerende eigenschappen
- Hoge trekkracht
- Geschikt voor alle kabelaanluitstypen
- Geschikt voor zware kabels
- Geeft een soepele afdichting
- Eenvoudige installatie
- Kan opnieuw worden geopend
- Bestand tegen chemische stoffen
- 1 component afdichtmiddel in kitpatroon (310ml)



Ref.	Ø max du conduit (mm)	Ø max du câble dans le conduit (mm)	Emb. Verp.
Ref.	Ø max kanaal (mm)	Ø max kabel in kanaal (mm)	
GT-80203	50	40	1
GT-80201	125	95	1
GT-80202	200	160	1

FILOSEAL +HD

- Tubes hexagonaux pour créer un support ferme des câbles
- Etanche au gaz et à l'eau jusqu'à 1,0 bar
- Le mastic MD+ est auto-adhésif avec d'excellente propriété de scellement et de tenue au feu
- Force d'extraction élevée
- Convient à tous les types de passages de câbles
- Convient pour les câbles lourds
- Crée un étanchéité souple
- Installation facile
- Réouvrable
- Résistant aux agents chimiques
- Mastic d'étanchéité monocomposant (310ml)

FILOSEAL +HD

- Zeskantige buisjes voor stevige kabel ondersteuning
- Water- en gasdicht tot 1,0 bar
- De MD+ mastiek heeft uitstekende zelfklevende en afdichtingseigenschappen en heeft goede brandwerende eigenschappen
- Hoge trekkracht
- Geschikt voor alle kabelaanluitstypen
- Geschikt voor zware kabels
- Geeft een soepele afdichting
- Eenvoudige installatie
- Kan opnieuw worden geopend
- Bestand tegen chemische stoffen
- 1 component afdichtmiddel in kitpatroon (310ml)



Ref.	Ø max du conduit (mm)	Ø max du câble dans le conduit (mm)	Emb. Verp.
Ref.	Ø max kanaal (mm)	Ø max kabel in kanaal (mm)	
GT-80204	110	80	1
GT-80205	160	130	1

FILOSEAL +HD FIRE

- Tubes hexagonaux pour créer un support ferme des câbles
- Tubes s'étendent jusqu'à 300% avec la chaleur en obturant tous les trous
- Résistant au feu EN1366-3-2009
- Etanche au gaz et à l'eau jusqu'à 1,0 bar
- Le mastic MD+ est auto-adhésif avec d'excellente propriété de scellement et de tenue au feu
- Force d'extraction élevée
- Convient à tous les types de passages de câbles
- Convient pour les câbles lourds
- Crée un étanchéité souple
- Installation facile
- Réouvrable
- Résistant aux agents chimiques
- Mastic d'étanchéité monocomposant (310ml)

FILOSEAL +HD FIRE

- Zeskantige buisjes voor stevige kabel ondersteuning
- Buisjes expanderen tot 300% bij hitte en sluiten zo alle openingen af.
- Brandwerend EN1366-3-2009
- Water- en gasdicht tot 1,0 bar
- De MD+ mastiek heeft uitstekende zelfklevende en afdichtingseigenschappen en heeft goede brandwerende eigenschappen
- Hoge trekkracht
- Geschikt voor alle kabelaanluitstypen
- Geschikt voor zware kabels
- Geeft een soepele afdichting
- Eenvoudige installatie
- Kan opnieuw worden geopend
- Bestand tegen chemische stoffen
- 1 component afdichtmiddel in kitpatroon (310ml)



Ref.	Ø max du conduit (mm)	Ø max du câble dans le conduit (mm)	Emb. Verp.
Ref.	Ø max kanaal (mm)	Ø max kabel in kanaal (mm)	
GT-80206	110	80	1
GT-80207	160	130	1


Tire fil sur enrouleur - 9mm

- Fibre de verre
- Revêtement en PP
- 2 roues
- Enrouleur en acier galvanisé
- Manille M12
- Vert

Réf. Ref.	Taille Maat	Longueur totale Totaal lengte	Epaisseur Dikte
143216	ø 800 mm	100 m	ø 9 mm
143220	ø 800 mm	150 m	ø 9 mm

Trekdraad op haspel - 9mm

- Glasvezel
- PP coating
- 2 wielen
- Haspel uit verzinkt staal
- D-sluiting M12
- Groen


Tire fil sur enrouleur - 11mm

- Fibre de verre
- Revêtement en PP
- 2 roues
- Enrouleur en acier galvanisé
- Manille M12
- Vert

Réf. Ref.	Type Type	Longueur totale Totaal lengte	Epaisseur Dikte
143250	ø1000 mm	150 m	11 mm
143252	ø1000 mm	200 m	11 mm
143254	ø1000 mm	250 m	11 mm
143256	ø1000 mm	300 m	11 mm

Trekdraad op haspel - 11mm

- Glasvezel
- PP coating
- 2 wielen
- Haspel uit verzinkt staal
- D-sluiting M12
- Groen

Chaussettes de tirage

- Tire-câbles tressés à la main en tresse en acier galvanisé avec 1 ou 2 boucles et embout Talurit intégralement moulé.
- Plusieurs diamètres de câble de 10 mm à 80 mm disponibles sur demande

Réf.	Longueur totale	Section du fil
Ref.	Totaal lengte	Draad sectie
143314	1250 mm	1 x \varnothing 10 - 20 mm
143316	1250 mm	2 x \varnothing 10 - 20 mm

Trekkous met trekkoog

- Handgevlochten trekkousen van verzinkt stalen omvlechting met 1 lus of 2 lussen en integraal gegoten Talurit einde.
- Meerdere kabeldiameters van 10 mm tot 80 mm beschikbaar op vraag

**Pointe avant avec manille**

- M12

Réf.	Taille
Ref.	Maat
143180	M12

Peer met D-sluiting

- M12

**Galet de guidage en aluminium M12**

- M12

Réf.	Taille	Dimensions	Longueur
Ref.	Maat	Afmetingen	Lengte
143184	M12	\varnothing 40 mm	80 mm

M12 aluminium geleider rol

- M12

**Douille de début / fin M12**

Réf.
Ref.
143185

M12 start- / eindhuls**Manchon de raccordement pour sondes**

Réf.	Dimensions
Ref.	Afmetingen
143188	\varnothing 9 mm
143266	\varnothing 11 mm

Aansluithuls voor sondes**Manchon de raccordement rotatif**

- Acier galvanisé
- M12

Réf.	Taille	Longueur	Epaisseur
Ref.	Maat	Lengte	Dikte
143190	M12	83 mm	\varnothing 30 mm

Aansluithuls met draaipunt

- Verzinkt staal
- M12



CATALOGI

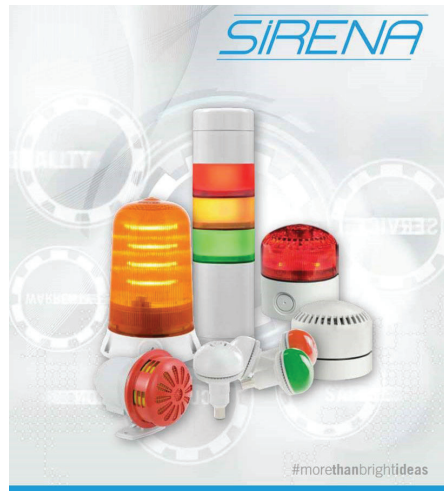
CATALOGUES

Om onze klanten beter te informeren, hebben wij voor elke sector catalogi samengesteld waarin onze talrijke referenties zijn opgenomen. Ontdek snel een aantal van deze catalogi door de onderstaande QR-code te scannen.

Dans le but de toujours mieux informer nos clients, nous avons constitué des catalogues par secteur qui reprennent nos nombreuses références. Découvrez rapidement certains de ceux-ci en scannant le QR code ci-dessous.



Kabelbinders
Colliers de câblage

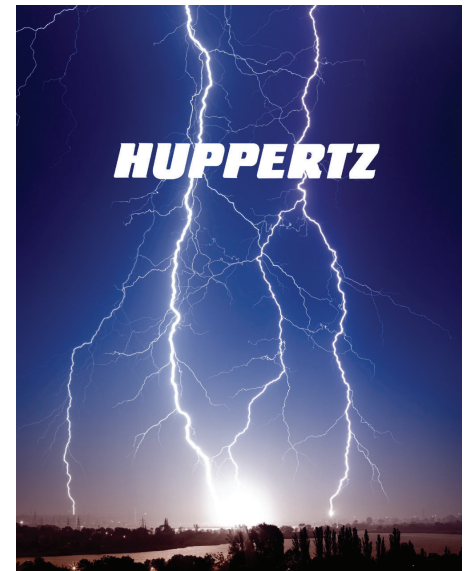


Dispositifs de signalisation
visuelle et acoustique
Visual and acoustic
signaling devices

Les Essentiels
Essentials Catalogue



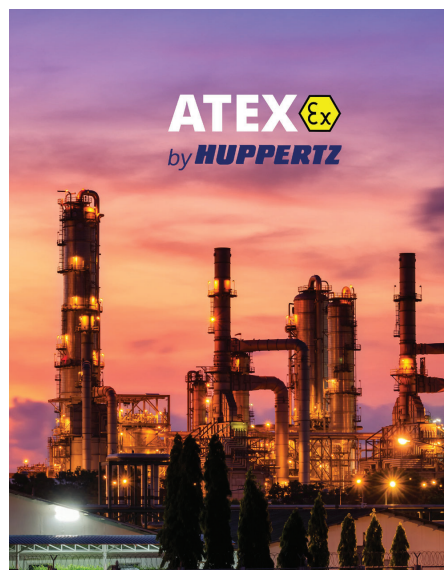
Sirena Essentials
Les essentiels Sirena



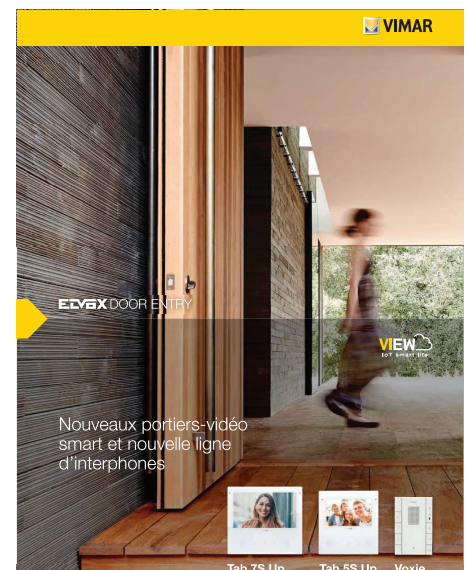
Algemene catalogus
Catalogue général



Werven
Chantiers



ATEX
by Huppertz



Elvox Parlofonie
Parlophonie Elvox

**BOÎTIER POUR RACCORD DE PRISES, IP44**

- CE, RoHS, REACH, PAHS

Réf.

Ref.

MFBOX01

Emb.

Verp.

1

**DOOS VOOR STEKKERVERBINDING, IP44**

- CE, RoHS, REACH, PAHS

17

FICHE MALE EN CAOUTCHOUC

- Fiche femelle 10/16 A - 250 V
- Indice de protection: IP44
- Avec terre Belge

Réf.

Ref.

0341GU

Emb.

Verp.

10

**STEKKER IN RUBBER**

- Koppelstekker 10/16 A - 250 V
- Beschermingsgraad: IP44
- Met Belgische aarding

FICHE FEMELLE EN CAOUTCHOUC

- Fiche femelle 10/16 A - 250 V
- Indice de protection: IP44
- Avec terre Belge

Réf.

Ref.

0351GU

Description

Pour 0341GU

KOPPELSTEKKER IN RUBBER

- Koppelstekker 10/16 A - 250 V
- Beschermingsgraad: IP44
- Met Belgische aarding

Omschrijving

Voor 0341GU

Emb.

Verp.

10

**FICHE FEMELLE DOMINO CAOUTCHOUC**

- Fiche femelle domino 3x10/16 A - 250 V
- Avec terre Belge
- Indice de protection: IP44

Réf.

Ref.

0353GU**0353GUT/B****DOMINO KOPPELSTEKKER IN RUBBER**

- Domino-koppelstekker 3x10/16 A - 250 V
- Met Belgische aarding
- Beschermingsgraad: IP44

Emb.

Verp.

10

10

**FICHE FEMELLE EN CAOUTCHOUC**

- Fiche femelle 10/16 A - 250 V
- Avec terre belge
- Pour câble H07rn-F 3G x 2,5 mm²
- Indice de protection: IP44
- Pour fiches 0442GT

Réf.

Ref.

0452GT

Description

Pour fiche mâle 0442GT

KOPPELSTEKKER IN RUBBER

- Stekker IP 44 10/16 A - 250 V
- Met belgische aarding en randaarding
- Voor kabel H07rn-F 3G x 2,5 mm²
- Beschermingsgraad: IP44
- Voor stekkers 0442GT

Emb.

Verp.

10



**FICHE FEMELLE EN CAOUTCHOUC**

- Avec capuchon
- Fiche femelle 10/16 A - 250 V
- Avec terre Belge
- Indice de protection: IP44
- Protection enfant et capuchon hermétique

Réf.		Emb.
Ref.		Verp.
0452GU		10

KOPPELSTEKKER IN RUBBER

- Met deksel
- Koppelstekker 10/16 A - 250 V
- Met Belgische aarding
- Beschermingsgraad: IP44
- Met kinderveiligheid en hermetische sluiting met deksel

**FICHE MALE**

- DIN VDE 0620-1 en NF C61-314
- Un design soigné et ergonomique
- Avec un système presse-étoupe auto serrant
- Le polymère est résistant aux conditions extrêmes comme : chaleur, huile et chocs
- Pour un usage professionnel
- Indice de protection : IP44

Réf.	Amp.	Couleur	Pôles	Tension	Emb.
Ref.		Kleur	Polen	Spanning	Verp.
FA80-052	16 A	■	2P + T	250 V	1

MANNELIJKE STEKKER

- DIN VDE 0620-1 en NF C61-314
- Een verzorgd en ergonomisch design
- Met een zelfsluitende wartel
- De polymeer is bestand tegen extreme conditie zoals : hitte, olie en schokken
- Geschikt voor een professioneel gebruik
- Beschermingsgraad : IP44

**FICHE FEMELLE**

- DIN VDE 0620-1 en NF C61-314
- Un design soigné et ergonomique
- Avec un système presse-étoupe auto serrant
- Le polymère est résistant aux conditions extrêmes comme : chaleur, huile et chocs
- Pour un usage professionnel
- Indice de protection : IP44

Réf.	Amp.	Couleur	Pôles	Tension	Emb.
Ref.		Kleur	Polen	Spanning	Verp.
FA81-034	16 A	■	2P + T	250 V	1

VROUWELIJKE STEKKER

- DIN VDE 0620-1 en NF C61-314
- Een verzorgd en ergonomisch design
- Met een zelfsluitende wartel
- De polymeer is bestand tegen extreme conditie zoals : hitte, olie en schokken
- Geschikt voor een professioneel gebruik
- Beschermingsgraad : IP44

**FICHE TRIPLE**

- DIN VDE 0620-1 en NF C61-314
- Un design bien soignée et ergonomique
- Avec un système presse-étoupe autoserrant
- Le polymère est résistant aux conditions extrêmes comme: chaleur, huile et chocs
- Pour un usage professionnel
- Indice de protection : IP44

Réf.	Amp.	Couleur	Pôles	Tension	Emb.
Ref.		Kleur	Polen	Spanning	Verp.
FA81-035	16 A	■	3 x 2P + T	250 V	1

DRIEVOUDIGE STEKKER

- DIN VDE 0620-1 en NF C61-314
- Een verzorgd en ergonomisch design
- Met een zelfsluitende wartel
- De polymeer is bestand tegen extreme condities zoals : hitte, olie en schokken
- Geschikt voor een professioneel gebruik
- Beschermingsgraad : IP44

FICHE MALE CEE IP44 "ARGO"

- Fiche mâle connexion sans vis
- Manipulation sans outil, simple et rapide
- Presse-étoupe auto serrant et étanche
- Indice de protection : IP44
- Contact en laiton

STEKKER CEE IP44 "ARGO"

- Stekker met schroefloze aansluiting
- Eenvoudig en snel aan te sluiten zonder gereedschap
- Zelfsluitende spatwaterdichte wartel
- Beschermingsgraad : IP44
- Contact in messing



Réf. Ref.	Amp.	Couleur Kleur	Pôles Polen	Position Positie	Tension Spanning	Emb. Verp.
FA70-100	16 A	■	2P + T	6 h	200-250 V	1/40
FA70-120	32 A	■	2P + T	6 h	200-250 V	1/20
FA70-104	16 A	■	3P + T	6 h	380-415 V	1/40
FA70-105	16 A	■	3P + N + T	6 h	380-415 V	1/40
FA70-124	32 A	■	3P + T	6 h	380-415 V	1/20
FA70-125	32 A	■	3P + N + T	6 h	380-415 V	1/20

18

FICHE MALE CEE IP67 "ARGO"

- Fiche mâle connexion sans vis
- Manipulation sans outil, simple et rapide
- Presse-étoupe auto serrant et étanche
- Indice de protection : IP67
- Contact en laiton

STEKKER CEE IP67 "ARGO"

- Stekker met schroefloze aansluiting
- Eenvoudig en snel aan te sluiten zonder gereedschap
- Zelfsluitende spatwaterdichte wartel
- Beschermingsgraad : IP67
- Contact in messing



Réf. Ref.	Amp.	Couleur Kleur	Pôles Polen	Position Positie	Tension Spanning	Emb. Verp.
FA70-141	16 A	■	3P + T	9 h	200-250 V	1/40
FA70-145	16 A	■	3P + N + T	6 h	380-415 V	1/40

FICHE FEMELLE CEE IP44 "ARGO"

- Fiche femelle connexion sans vis
- Manipulation sans outil, simple et rapide
- Presse-étoupe autoserrant et étanche
- Indice de protection : IP44

KOPPELSTEKKER CEE IP44 "ARGO"

- Koppelstecker met schroefloze aansluiting
- Eenvoudig en snel aan te sluiten zonder gereedschap
- Zelfsluitende spatwaterdichte wartel
- Beschermingsgraad : IP44



Réf. Ref.	Amp.	Couleur Kleur	Pôles Polen	Position Positie	Tension Spanning	Emb. Verp.
FA71-100	16 A	■	2P + T	6 h	200-250 V	1/40
FA71-101	16 A	■	3P + T	9 h	200-250 V	1/40
FA71-120	32 A	■	2P + T	6 h	200-250 V	1/20
FA71-104	16 A	■	3P + T	6 h	380-415 V	1/40
FA71-105	16 A	■	3P + N + T	6 h	380-415 V	1/40
FA71-125	32 A	■	3P + N + T	6 h	380-415 V	1/20

FICHE FEMELLE CEE IP67 "ARGO"

- Fiche femelle connexion sans vis
- Manipulation sans outil, simple et rapide
- Presse-étoupe autoserrant et étanche
- Indice de protection : IP67

KOPPELSTEKKER CEE IP67 "ARGO"

- Koppelstekker met schroefloze aansluiting
- Eenvoudig en snel aan te sluiten zonder gereedschap
- Zelfsluitende spatwaterdichte wartel
- Beschermingsgraad : IP67

18

Réf. Ref.	Amp.	Couleur Kleur	Pôles Polen	Position Positie	Tension Spanning	Emb. Verp.
FA71-164	32 A	■	3P + T	6 h	380-415 V	1/20

SOCLE DE CONNECTEUR CEE IP67 "ARGO"

- Connexion sans vis
- Manipulation sans outil, simple et rapide
- Indice de protection : IP67
- Dimensions : 90 x 135 mm

TOESTELSTEKKER CEE IP67 "ARGO"

- Schroefloze aansluiting
- Eenvoudig en snel aan te sluiten zonder gereedschap
- Beschermingsgraad : IP67
- Afmetingen : 90 x 135 mm

Réf. Ref.	Amp.	Couleur Kleur	Pôles Polen	Position Positie	Tension Spanning	Emb. Verp.
FA70-306	16 A	■	2P + T	6 h	200-250 V	1/10
FA70-327	32 A	■	3P + T	6 h	380-415 V	1/10
FA70-328	32 A	■	3P + N + T	6 h	380-415 V	1/10

Fiche mâle - IP67

- IP67

**Mannelijke stekke - IP67**

- IP67

Réf. Ref.	Amp.	Couleur Kleur	Pôles Polen	Tension Spanning	Emb. Verp.
FA70-185	63A	■	3P+N+E	380-415V	1

Fiche femelle - IP67

- IP67

**Vrouwelijke stekker - IP67**

- IP67

Réf. Ref.	Amp.	Couleur Kleur	Pôles Polen	Tension Spanning	Emb. Verp.
FA71-195	63A	■	3P+N+E	380-415V	1

PRISE MURALE CEE IP67 "ARGO"

- Prise connexion sans vis
- Manipulation sans outil, simple et rapide
- Indice de protection : IP67
- Dimensions : 90 x 135 mm

WAND STOPCONTACT CEE IP67 "ARGO"

- Koppelstekker met schroefloze aansluiting
- Eenvoudig en snel aan te sluiten zonder gereedschap
- Beschermingsgraad : IP67
- Afmetingen : 90 x 135 mm



Réf. Ref.	Amp.	Couleur Kleur	Pôles Polen	Position Positie	Tension Spanning	Emb. Verp.
FA71-306	16 A	■	2P + T	6 h	200-250 V	1/10
FA71-326	32 A	■	2P + T	6 h	200-250 V	1/10
FA71-307	16 A	■	3P + T	6 h	380-415 V	1/10
FA71-327	32 A	■	3P + T	6 h	380-415 V	1/10
FA71-328	32 A	■	3P + N + T	6 h	380-415 V	1/10

18

PRISE INCLINEE A ENCASTRER CEE IP67 "ARGO"

- Prise connexion sans vis
- Manipulations sans outil, simple et rapide
- Indice de protection: IP67
- Dimensions : 90 x 100 mm

INBOUW-SCHUIN STOPCONTACT CEE IP67 "ARGO"

- Koppelstekker met schroefloze aansluiting
- Eenvoudig en snel aan te sluiten zonder gereedschap
- Beschermingsgraad : IP67
- Afmetingen : 90 x 100 mm



Réf. Ref.	Amp.	Couleur Kleur	Pôles Polen	Position Positie	Tension Spanning	Emb. Verp.
FA71-640	16 A	■	2 P + T	6 h	200-250 V	1/5

PRISE A ENCASTRER IP44

- Prise connexion sans vis
- Manipulation sans outil, simple et rapide
- Indice de protection : IP44
- Dimensions : 50 x 62 mm
- Profondeur d'encastrement : 32 mm

STOPCONTACT INBOUW IP44

- Koppelstekker met schroefloze aansluiting
- Eenvoudig en snel aan te sluiten zonder gereedschap
- Beschermingsgraad : IP44
- Afmetingen : 50 x 62 mm
- Inbouw diepte : 32 mm



Réf. Ref.	Amp.	Couleur Kleur	Pôles Polen	Tension Spanning	Emb. Verp.
FA71-094	16 A	■	2 P + T	200-250 V	20

PRISE A ENCASTRER IP44

- IP44, 16A, 250V
- Bleu, broche de terre

STOPCONTACT INBOUW IP44

- IP44, 16A, 250V
- Blauw, penaaarding



Réf. Ref.	Amp.	Couleur Kleur	Pôles Polen	Tension Spanning	Emb. Verp.
MFPS17	16A	■	2 P + T	200-250 V	1

ADAPTATEUR CEE

ADAPTER CEE



Réf. Ref.	Amp.	Couleur Kleur	Pôles Polen	Tension Spanning	Emb. Verp.
FA73-001	16 A	■	2P + T	250 V	12

ADAPTATEUR CEE

ADAPTER CEE



Réf. Ref.	Amp.	Couleur Kleur	Pôles Polen	Tension Spanning	Emb. Verp.
FA73-109	16 A	■	2P + T	250 V	12

ADAPTATEUR CEE

ADAPTER CEE



- Fiche mâle CEE 16 A - 2P + T
- Fiche femelle CEE 16 A - 2P + T
- Fiche femelle 16 A - 2P + T
- Indice de protection : IP44

- Stekker CEE 16 A - 2P + T
- Koppelstekker CEE 16 A - 2P + T
- Koppelstekker 16 A - 2P + T
- Beschermingsgraad : IP44

Réf. Ref.	Amp.	Couleur Kleur	Pôles Polen	Tension Spanning	Emb. Verp.
FA73-117	16 A	■	2P + T	250 V	6



NAVILITE

- Balisage aérien des grues
- Feu basse intensité
- Fonctionnement continu
- Hauteur 250mm

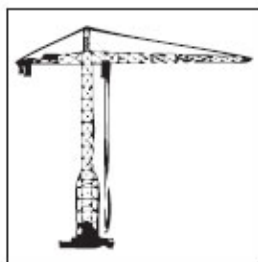
NAVILITE

- Lichtbakens voor kranen
- Licht van lage intensiteit
- Continue werking
- Hoogte 250mm

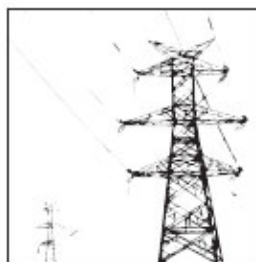


Réf. Ref.	Type	Couleur Kleur	Tension Spanning	Consommation Verbruik	Description Omschrijving	Intensité lumineuse I
50503	IP66	■	230V AC	6W	64 LED	32 cd
50507	IP66	■	48V DC	6W	64 LED	32cd

TYPICAL APPLICATIONS



CRANES



PYLONS



INFRASTRUCTURES



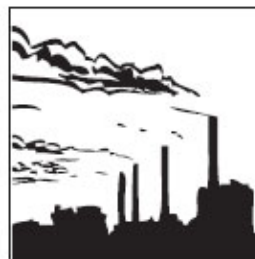
WIND TURBINES



BUILDINGS



WATER TANKS



CHIMNEYS



AIRPORTS



OBSTAFLASH



- Balisage aérien des grues
- 6 LED
- IP66

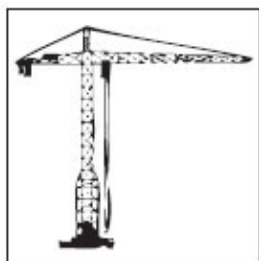
OBSTAFLASH

- Lichtbakens voor kranen
- 6 LED
- IP66

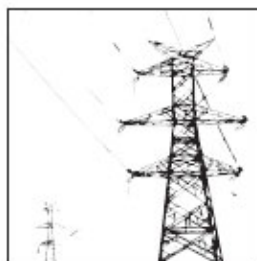
Réf. Ref.	Type	Couleur Kleur	Tension Spanning	Description Omschrijving	Intensité lumineuse Licht
50511	Red or White	■	48V DC	L-864+L-865/B+A	2.000 / 20.000 lm
50512	Red or White	■	48V DC	L-864+L-865/C+A	2.000 / 20.000 lm
50516	Red or White	■	230V AC	L-864+L-865/B+A	2.000 / 20.000 lm
50517	Red or White	■	230V AC	L-864+L-865/C+A	2.000 / 20.000 lm

19

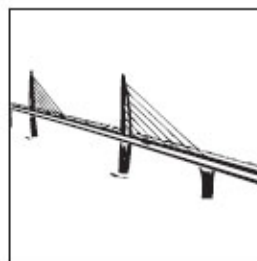
TYPICAL APPLICATIONS



CRANES



PYLONS



INFRASTRUCTURES



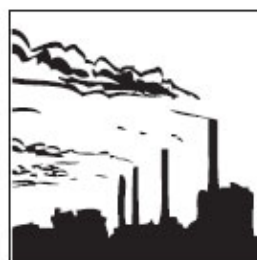
WIND TURBINES



BUILDINGS



WATER TANKS



CHIMNEYS



AIRPORTS

SEM



- Temps de fonctionnement de l'avertisseur: continu
- Avec son continu
- Température: -30°C à +50°C
- Dimension: H 204 x Ø 79 mm

SEM

- Werktijd van de claxon: onafgebroken
- Met onafgebroken toon
- Temperatuur: -30°C tot +50°C
- Afmeting: H 204 x Ø 79 mm

Réf. Ref.	Tension Spanning	Eclats Flits	Consommation Verbruik	dB (1m) dB (1m)	Protection Bescherming	Hz Hz	Soquet Fitting	Emb. Verp.
40301	6/8 V~	167W	0,75A	92	IP43	300÷7000	1040m³/h	1
40303S	12 V~		300 mA	92	IP 43	300÷7000		1
40304	24 V=	204W	0,97A	96	IP43	600±50	2220m³/h	1
40305	24 V~		190 mA	92	IP43	300÷7000		1
40307	48 V~		80 mA	92	IP43	300÷7000		1
40310	240 V=	162W	0,53A	96	IP43	600±50	1585m³/h	1
40311	240 V~		20 mA	92	IP43	300÷7000		1



KLAXON HPW 11

- Indice de protection: IP55
- Boîtier ABS gris avec cornet
- Pour locaux secs et humides
- Intérieur et extérieur
- Fonctionnement ininterrompu autorisé
- Température d'utilisation: -20°C à +60°C
- Température ambiante: -30°C à +80°C
- Dimensions: 345 x 133 x Ø 140 mm
- HPWR 11 avec relais téléphone

HOORN HPW 11

- Beschermingsgraad: IP55
- Grijs ABS behuizing met hoorn
- Voor droge en vochtige lokalen
- Binnen en buiten montage
- Doorlopend gebruik toegelaten
- Werkingstemperatuur: -20°C tot +60°C
- Omgevingstemperatuur: -30°C tot +80°C
- Afmetingen: 345 x 133 x Ø 140 mm
- HPWR 11 met telefoon relais



Réf. Ref.	Type	Tension Spanning	Consommation Verbruik	dB (1m)	Emb. Verp.
H21225101	HPW11	6 VAC	3,40 Amp	108	1
H21225102	HPW11	12 VAC	1,20 Amp	108	1
H21225104	HPW11	42 VAC	0,30 Amp	108	1
H21225103	HPW11	24 VAC	0,65 Amp	108	1
H21225105	HPW11	60 VAC	0,25 Amp	108	1
H21225106	HPW11	110 VAC	0,15 Amp	108	1
H21225107	HPW11	230 VAC	0,07 Amp	108	1
H21225113	HPW11	24 VDC	0,30 Amp	108	1
H21225114	HPW11	48 VDC	0,24 Amp	108	1
H21225116	HPW11	110 VDC	0,08 Amp	108	1
H21225407	HPWR11	230 VAC	0,07 Amp	108	1

CELERE

- Temps de fonctionnement: 1 min.
- Temps de pause: 10 min.
- Température: -30°C à +40°C

CELERE

- Werktijd: 1 min.
- Rusttijd: 10 min.
- Werkingstemperatuur: -30°C tot +40°C

Réf. Ref.	Tension Spanning	Consommation Verbruik	dB (1m) dB (1m)	Protection Bescherming	Hz Hz	Emb. Verp.
42021	24 V=	6,1 A	109	IP43	1250	1
42022	48 V=	3,4 A	109	IP43	1350	1
42023	110 V=	1,1 A	109	IP43	1300	1
42025	240 V=	0,65 A	110	IP43	1400	1



SONNERIE SIAD/SIADEL 165 G

- Couleur: grise
- Temps de fonctionnement: continu
- Avec son linéaire
- Température: -30°C à +50°C
- Dimensions: Ø 167 mm

BEL SIAD/SIADEL 165 G

- Kleur: grijs
- Werktijd van de bel: onafgebroken
- Met eentoon
- Temperatuur: -30°C tot +50°C
- Afmetingen: Ø 167 mm

Réf. Ref.	Description Omschrijving	Tension Spanning	Consommation Verbruik	dB (1m) dB (1m)	Protection Bescherming	Hz Hz	Emb. Verp.
54221	SIADEL 165 G	12 V=	600 mA	98	IP66	1500÷10000	1
54207	SIAD 165 G	12 V~	860 mA	100	IP66	1500÷10000	1
54208	SIAD 165 G	24 V~	430 mA	100	IP66	1500÷10000	1
54227	SIADEL 165 G	240 V=	28 mA	98	IP66	1500÷10000	1
54213	SIAD 165 G	240 V~	50 mA	100	IP66	1500÷10000	1





SIRENE ELECTRONIQUE SIR-E

- Sirène électronique multifonction qui assure de hautes performances sonores. Développée sur la base d'une Technologie multi-niveau, elle permet d'avoir deux stades d'alarme (pré-alarme, alarme) réglables par contacts électriques séparés
- Le SIR-E permet d'avoir 64 sons différents qui peuvent être sélectionnés par dip-switch ("A" et "B")
- Volume de son réglable: min.65 dB à max.105 dB
- Tension disponibles: 12/24V AC/DC et 90/240V AC
- Indice de protection: IP 65
- Compatible avec 6 bases
- Bases non comprises

ELEKTRONISCHE SIRENE SIR-E

- Multifunctionele elektronische sirene die een hoge geluidswaergering garandeert. Doordat het apparaat is ontwikkeld met meervoudige technologie heeft het twee aparte alarmniveaus (waarschuwing, alarm) die via aparte elektrische contacten te sturen zijn
- SIR-E levert 64 verschillende geluiden (selecteren via dip-switch "A" en "B")
- Instelbaar volume: min.65 dB tot max.105 dB
- Beschikbare spanningen: 12/24V AC/DC en 90/240V AC
- Beschermingsgraad: IP 65
- Compatibel met 6 basissen
- Basissen niet inbegrepen

Réf.	Type	Couleur	dB (1m)	Dimensions	Emb.
Ref.		Kleur		Afmetingen	Verp.
90360	SIR-E	■	105	Ø 92 x H 62 mm	1

19



DISPOSITIF LUMINEUX A LED FLR

- Dispositif lumineux à led multifonctionnel doté d'un haut niveau de définition optique. Développé selon une technologie multi-niveau, il permet d'exploiter trois différents effets lumineux (fixe, clignotant, tournant) réglables par contacts électriques séparés
- Trois bases disponibles
- Bases non comprises
- Compatible avec 6 bases

LED VERLICHTING APPARAAT FLR

- Multifunctioneel led verlichting apparaat met een hoge optische prestatie. Ontwikkeld met een meervoudige technologie kan het apparaat drie aparte lichteffecten hebben (vast, roterend en knipperend) die via aparte elektrische contacten te sturen zijn
- Basissen niet inbegrepen.
- Compatibel met 6 basissen

Réf.	Type	Couleur	Dimensions	Emb.
Ref.		Kleur	Afmetingen	Verp.
90353	FLR	■	Ø 92 x H 115 mm	1
90352	FLR	■	Ø 92 x H 115 mm	1



BASES MODULAIRES LT/HT DEEP

- La base Deep (Haute) disponible en LT 12/24V AC/DC et HT 90/240V AC, offre la possibilité d'une installation grâce aux deux presse-étoupes (IN et OUT) situés sur les côtés du produit, c'est une solution idéale quand le câblage de la base du dispositif n'est pas possible ou quand une installation en série est demandée
- Fourni avec 2 presse-étoupes M20 x 1,5

MODULAIRE BASIS LT/HT DEEP

- De Deep (Diepe) basis beschikbaar in LT 12/24V AC/DC en HT 90/240V AC, geeft de mogelijkheid om via twee kabelwartels te installeren (IN en UIT) aan de zijkant van de basis, dit is een ideale keuze wanneer bekabeling vanaf de onderkant van het apparaat niet mogelijk is of wanneer een "in-serie" installatie gewenst is
- Geleverd met 2 kabelwartels M20 x 1,5

Réf.	Type	Couleur	Tension	Dimensions	Emb.
Ref.		Kleur	Spanning	Afmetingen	Verp.
90369	BASE HT DEEP	■	90/240 V AC	Ø 92 x H 46 mm	1
90368	BASE LT DEEP	■	12/24 V AC/DC	Ø 92 x H 46 mm	1

RUBAN ADHÉSIF DE SIGNALISATION

ZELFKLEVENDE VEILIGHEIDSTAPE

Réf. Ref.	Longueur Lengte	Largeur Breedte	Omschrijving	Description
HW5033	33 m	50 mm	Geel en zwart	Jaune et noir
RW5033	33 m	50 mm	Rood en wit	Blanc et rouge



RUBAN DE SIGNALISATION

AFZETLINT

Réf. Ref.	Longueur Lengte	Largeur Breedte	Emb. Verp.	Omschrijving	Description
B50100	500 m	75 mm		Rood en wit	Blanc et rouge
B70100	500 m	75 mm	1	Geel en zwart	Jaune et noir



RUBAN AVERTISSEUR SOUTERRAIN

ONDERGRONDS WAARSCHUWINGSLINT

Réf. Ref.	Longueur Lengte	Largeur Breedte	Omschrijving	Description
CE150X365	365 m	150 mm	Geel en zwart	Jaune et noir



DUCTTAPE

DUCTTAPE

Réf. Ref.	Longueur Lengte	Largeur Breedte	Omschrijving	Description
PD5050	50 m	38 mm	Grijs	Gris
PD4825	50 m	50 mm	Grijs	Gris
PD4850	50 m	48 mm	Grijs	Gris
PE4850	50 m	75 mm	Grijs	Gris



BANDE ISOLANTE ELECTRIQUE

ELEKTRO-ISOLATIETAPE

N° article	Largeur Breedte	Longueur Lengte	Couleur Kleur	Epaisseur Dikte	Emb. Verp.
263842	19 mm	20 m	Noir / Zwart	0,15 mm	8
263844	19 mm	20 m	Blanc / Wit	0,15 mm	8
263846	19 mm	20 m	Gris / Grijs	0,15 mm	8
263848	19 mm	20 m	Jaune / Geel	0,15 mm	8
263850	19 mm	20 m	Bleu / Blauw	0,15 mm	8
263852	19 mm	20 m	Rouge / Rood	0,15 mm	8
263854	19 mm	20 m	Violet / Paars	0,15 mm	8
263856	19 mm	20 m	Vert / Groen	0,15 mm	8
263858	19 mm	20 m	Brun / Bruin	0,15 mm	8
263860	19 mm	20 m	Jaune-Vert / Geel-Groen	0,15 mm	8



RAINBOW-PACK RUBAN ADHÉSIF D'ISOLATION

RAINBOW-PACK ISOLATIETAPE

- 10 couleurs différentes

- Pak met 10 verschillende kleuren

N° article	Largeur Breedte	Longueur Lengte	Couleur Kleur	Epaisseur Dikte
263861	19 mm	20 m	Multi	0,15 mm





Escabeau télescopique en aluminium

- Supports croisés pour un positionnement sûr
- Avec poignée de transport
- Le repose-jambes à 2 niveaux peut être retiré ou laissé dans l'échelle.
- Marches antidérapantes en caoutchouc biseauté
- Frein coulissant pour une rétraction sûre
- Réglage en hauteur variable



Telescopische trapladder aluminium

- Kruissteunen voor een veilige positionering
- Met transport handvat
- De 2-traps beensteun kan uitgetrokken worden of in de ladder blijven staan.
- Aafgeschuinde rubberen antislip tredes
- Schuifrem voor veilig intrekken
- Variabele hoogte-instelling

Réf.	Taille
Ref.	Maat
392804	2,3 m
392806	3,0 m



Echelle télescopique en aluminium

- Réglage variable de la hauteur
- Rainures antidérapantes
- Frein coulissant pour une rétraction sûre
- Capuchons en caoutchouc sur les pieds et l'extrémité supérieure

Teleschopische ladder aluminium

- Variabele hoogte-instelling
- Antislipgroeven
- Schuifrem voor veilig intrekken
- Rubberen kappen op voetjes en bovenkant

Réf.	Taille
Ref.	Maat
392800	2,6 m
392802	3,8 m



Escabeau en aluminium

- 2 marches par côté + 1 marche principale
- 59 cm de hauteur
- 2,5 kg grâce à l'aluminium robuste
- Chargeable jusqu'à 150 kg
- Avec serrure pliante
- Pieds antidérapants

Aluminium trapladder

- 2 treden per zijde + 1 hoofdtrede
- 59cm hoog
- 2,5 kg dankzij robuust aluminium
- Belastbaar tot 150 kg
- Met vouwslot
- Antislip voetjes

Réf.	
Ref.	
392810	

VALISE A OUTILS "START UP GO"

- CONTENU :
- 220028 - Valise à outils vide "Start up S"
 - 211200 - Pince universelle VDE 180 mm
 - 211208 - Pince à becs demi-ronds VDE 200 mm
 - 211204 - Pince coupante VDE 160 mm
 - 212683 - Outil à dénuder "Basic" 0,5 - 4 mm²
 - 200000 - Couteau pour câbles VDE
 - 201031 - Outil à dénuder 8 - 28 mm²
 - 200284 - Scie à main
 - 101942 - Tournevis VDE cruciforme PH1
 - 101944 - Tournevis VDE cruciforme PH2
 - 101952 - Tournevis VDE cruciforme PZ1
 - 101954 - Tournevis VDE cruciforme PZ2
 - 100647 - Tournevis testeur 100 - 250 V
 - 180092 - Burin d'électricien 10 x 250 mm
 - 180042 - Burin de maçon, ovale plate 28 x 250 mm
 - 180184 - Marteau 300 g
 - 180300 - Masse 1000 g
 - 151004 - Pinceau industriel
 - 150024 - Spatule 40 mm
 - 150006 - Bol à plâtre
 - 150090 - Crayon de menuisier
 - 101910 - Tournevis électricien VDE 2,5 x 75 mm
 - 101914 - Tournevis électricien VDE 3,5 x 100 mm
 - 101918 - Tournevis électricien VDE 5,5 x 125 mm
 - 101920 - Tournevis électricien VDE 6,5 x 150 mm

GEREEDSCHAPSKOFFER "START UP GO"

- INHOUD :
- 220028 - Lege gereedschapskoffer "Start-up S"
 - 211200 - Combinatietang VDE 180 mm
 - 211208 - Langbektang VDE 200 mm
 - 211204 - Zijknijptang VDE 160 mm
 - 212683 - Kabelstripper "Basic" 0,5 - 4 mm²
 - 200000 - Kabelmes VDE
 - 201031 - Kabelstripper 8 - 28 mm²
 - 200284 - Handzaag
 - 101942 - Kruiskopschroevendraaier PH1
 - 101944 - Kruiskopschroevendraaier PH2
 - 101952 - Kruiskopschroevendraaier PZ1
 - 101954 - Kruiskopschroevendraaier PZ2
 - 100647 - Veiligheidsspanningstester 100 - 250 V
 - 180092 - Elektriciensbeitel 10 x 250 mm
 - 180042 - Steenbeitel, vlakovaal 28 x 250 mm
 - 180184 - Hamer 300 g
 - 180300 - Moker 1000 g
 - 151004 - Industriële kwast
 - 150024 - Spatel 40 mm
 - 150006 - Gipskom
 - 150090 - Timmermanspotlood
 - 101910 - Elektriciensschroevendraaier VDE 2,5 x 75 mm
 - 101914 - Elektriciensschroevendraaier VDE 3,5 x 100 mm
 - 101918 - Elektriciensschroevendraaier VDE 5,5 x 125 mm
 - 101920 - Elektriciensschroevendraaier VDE 6,5 x 150 mm



Réf.	Description	Omschrijving	Emb. Verp.
220027	24 pièces	24 delig	1

VALISE A OUTILS "EXTRA" 24

- CONTENU :
- 210695 - Pince à dénuder automatique Super Plus 0,2 - 6,0 mm²
 - 220028 - Valise à outils vide "Start up S"
 - 103824 - Testeur de tension "Profi LEDplus II" 6 - 1000V
 - 270854 - Boîte distributrice avec embouts pré-isolés
 - 210818 - Pince à sertir pour cosse 0,25 - 2,5 mm²
 - 110250 - Kit de clés mixtes 12 pcs
 - 100965 - Kit de tournevis hexagonaux pour vis à six pans 9 pcs
 - 150090 - Crayon de menuisier
 - 211225 - Pince coupe-câbles VDE 160 mm
 - 200000 - Couteau pour câbles VDE
 - 110696 - Clé pour armoire de commande "HUPkey" universelle
 - 130328 - Lampe de poche à LED "Pen Torch"
 - 200040 - Outil à dénuder sans lame crochue
 - 211210 - Pince à becs demi-ronds VDE 45° 200 mm
 - 211204 - Pince coupante VDE 160 mm
 - 211200 - Pince universelle VDE 180 mm
 - 101999 - Assortiment de tournevis 1000 V 6 pcs
 - 180184 - Marteau 300 g
 - 200290 - Scie à main "PUK"
 - 240011 - Mètre ruban 3 m

GEREEDSCHAPSKOFFER "EXTRA" 24

- INHOUD :
- 210695 - Automatische striptang Super Plus 0,2 - 6,0 mm²
 - 220028 - Lege gereedschapskoffer "Start-up S"
 - 103824 - Spanningstester "Profi LEDplus II" 6 - 1000 V
 - 270854 - Assortimentsdoos met geïsoleerde adereindhulzen
 - 210818 - Perstang voor adereindhulzen 0,25 - 2,5 mm²
 - 110250 - Ring/steeksleutelset 12 delig
 - 100965 - Set inbussleutels met kogelkop 9 delig
 - 150090 - Timmermanspotlood
 - 211225 - Kabelschaar VDE 160 mm
 - 200000 - Kabelmes VDE
 - 110696 - Universele schakelkast sleutel "HUPkey"
 - 130328 - LED-zaklamp "PenTorch"
 - 200040 - Kabelstripper zonder haakmes 8 - 28 mm²
 - 211210 - Langbektang VDE 45° 200 mm
 - 211204 - Zijknijptang VDE 160 mm
 - 211200 - Combinatietang VDE 180 mm
 - 101999 - Schroevendraaier assortiment 1000 V 6 delig
 - 180184 - Hamer 300 g
 - 200290 - Handzaag "PUK"
 - 240011 - Rolmaat 3 m



Réf.	Description	Omschrijving	Emb. Verp.
220268	24 pièces	24 delig	1

VALISE A OUTILS "EXTRA" 33

- CONTENU :
- 100700 - Testeur de tension VDE/GS 125 - 250 V
 - 101870 - Tournevis VDE cruciforme PZ/FL 1
 - 101872 - Tournevis VDE cruciforme PZ/FL 2
 - 101999/PZ - Assortiment de tournevis VDE 6 pcs
 - 103815 - Multimètre numérique "Multi Check III"
 - 103824 - Testeur de tension "Profi LEDplus II" 6 - 1000V
 - 150004 - Pinceau à mouiller
 - 150006 - Bol à plâtre
 - 150024 - Spatule 40 mm
 - 150090 - Crayon de menuisier
 - 150601 - Chiffons de nettoyage industriels
 - 180042 - Burin de maçon, section ovale plate 28 x 250 mm
 - 180092 - Burin d'électricien 10 x 250 mm
 - 180184 - Marteau 300 g
 - 180300 - Masse 1000 g
 - 200000 - Couteau pour câbles VDE
 - 200031 - Outil à dégainer avec lame crochue 8 - 28 mm²
 - 200036 - Outil à dégainer standard 8 - 13 mm²
 - 200290 - Scie à main "PUK"
 - 210695 - Pince à dénuder automatique Super Plus 0,2 - 6,0 mm²
 - 210784 - Pince à sertir universel
 - 211200 - Pince universelle VDE 180 mm
 - 211210 - Pince à becs demi-ronds VDE 45° 200 mm
 - 211219 - Puissante pince diagonale VDE 205 mm
 - 211226 - Pince coupe-câbles VDE 170 mm
 - 220023 - Valise à outils "Start up Profi Trolley"
 - 240002 - Mètre pliant 2 m
 - 240059 - Niveau d'eau pour armoires de commande 250 mm
 - 263820 - Bande isolante électrique 15 mm x 10 m Rainbow pack 10 pcs

GEREEDSCHAPSKOFFER "EXTRA" 33

- INHOUD :
- 100700 - Spanningstester VDE/GS 125 - 250 V
 - 101870 - Kruisschroevendraaier VDE PZ/FL 1
 - 101872 - Kruisschroevendraaier VDE PZ/FL 2
 - 101999/PZ - Schroevendraaierassortiment 1000 V 6 delig
 - 103815 - Digitale multimeter "Multi Check III"
 - 103824 - Spanningstester "Profi LEDplus II" 6 - 1000 V
 - 150004 - Kwast
 - 150006 - Gipskom
 - 150024 - Spatel 40 mm
 - 150090 - Timmermanspotlood
 - 150601 - Industriële reinigingsdoeken
 - 180042 - Steenbeitel, vlakovaal 28 x 250 mm
 - 180092 - Elektriciensbeitel 10 x 250 mm
 - 180184 - Hamer 300 g
 - 180300 - Moker 1000 g
 - 200000 - Kabelmes VDE
 - 200031 - Kabelstripper met haakmes 8 - 28 mm²
 - 200036 - Kabelstripper standaard 8 - 13 mm²
 - 200290 - Handzaag "PUK"
 - 210695 - Automatische striptang Super Plus 0,2 - 6,0 mm²
 - 210784 - Perstang combi-crimp
 - 211200 - Combinatietang VDE 180 mm
 - 211210 - Langbektang VDE 45° 200 mm
 - 211219 - Kracht-zijkniptang VDE 205 mm
 - 211226 - Kabelschaar VDE 170 mm
 - 220023 - Gereedschapskoffer Trolley "Start-up Profi"
 - 240002 - Duimstok 2 m
 - 240059 - Schakelkast-waterpas 250 mm
 - 263820 - Isolatie tape 15 mm x 10 m Rainbow pack 10 rollen

Réf.	Description	Omschrijving	Emb. Verp.
220307	33 pièces	33 delig	1

VALISE A OUTILS "SquareBag Basic 1000 V"

- CONTENU :
- 102872 - Tournevis "HUPslim" VDE PZ/FL 2
 - 102916 - Tournevis électricien "HUPslim" VDE 4 x 100 mm
 - 102917 - Tournevis électricien "HUPslim" VDE 1,0 x 4,0 x 100 mm
 - 102942 - Tournevis "HUPslim" VDE à empreinte Phillips
 - 102944 - Tournevis "HUPslim" VDE à empreinte Phillips
 - 120300/9 - Gants en textile PU
 - 210695 - Pince à dénuder automatique Super Plus 0,2 - 6,0 mm²
 - 211200 - Pince universelle VDE 180 mm
 - 211204 - Pince coupante VDE 160 mm
 - 211210 - Pince à becs demi-ronds VDE 45° 200 mm
 - 220703 - Valise à outils "Squarebag"
 - 240011 - Mètre ruban 3 m

GEREEDSCHAPSKOFFER "SquareBag Basic 1000 V"

- INHOUD :
- 102872 - Schroevendraaier "HUPslim" VDE PZ/FL 2
 - 102916 - Elektriciens Schroevendraaier "HUPslim" VDE 4 x 100 mm
 - 102917 - Elektriciens Schroevendraaier "HUPslim" VDE 1,0 x 4,0 x 100 mm
 - 102942 - Kruiskopschroevendraaier "HUPslim" VDE PH 1
 - 102944 - Kruiskopschroevendraaier "HUPslim" VDE PH 2
 - 120300/9 - PU-textielhandschoen
 - 210695 - Automatische striptang Super Plus 0,2 - 6,0 mm²
 - 211200 - Combinatietang VDE 180 mm
 - 211204 - Zijkniptang VDE 160 mm
 - 211210 - Langbektang VDE 45° 200 mm
 - 220703 - HAUPA "Squarebag"
 - 240011 - Rolmaat 3 m

Réf.	Description	Omschrijving	Emb. Verp.
220706			1

VALISE A OUTILS "Omega"

- Vide

GEREEDSCHAPSKOFFER "Omega"

- Leeg

Réf.	Dimensions	Emb.
Ref.	Afmetingen	Verp.
220068	460 x 310 x 180 mm	1

**VALISE A OUTILS "OmegaMax Trolley"**

- Vide

GEREEDSCHAPSKOFFER "OmegaMax Trolley"

- Leeg

Réf.	Dimensions	Emb.
Ref.	Afmetingen	Verp.
220048	470 x 360 x 220 mm	1



SET DE MAINTENANCE

- Set de maintenance
- Seau 12l
- Gant de protection contre les coupures en PU
- Brosse à mains
- Ramassette en métal
- Sac de débris de construction
- Sac poubelle

Réf.

Ref.

393107**ONDERHOUDSSET**

- Set onderhoud
- Emmer 12l
- PU-handschoen met snijbescherming
- Handborstel
- Metalen vuilblik
- Puinzakken voor bouwafval
- Vuilniszak

SEAU

- Seau plastique équipé d'anse métal

Réf.

Ref.

300102**300115****EMMER**

- Kunststof emmer met metalen beugel

Taille

Maat

12l

20l

MANCHE

- Manche pour brosse en bois

Réf.

Ref.

393004**STEEL**

- Houten steel voor borstel

Taille

Maat

1400 mm

BROSSE

- Brosse Elaston avec dos en bois

Réf.

Ref.

393008**BORSTEL**

- Houten borstel met Elaston haren

Taille

Maat

40 cm

RAMASSETTE

- Ramassette en métal avec manche en bois

Réf.

Ref.

393006**VUILBLIK**

- Metalen vuilblik met houten steel

Dimensions

Afmetingen

450 x 230 mm

BROSSE À MAIN

- Brosse à main en bois

Réf.

Ref.

393038**HANDBORSTEL**

- Houten handborstel

Taille

Maat

40 cm

MARQUEUR

- Marqueur à mines, rechargeable, toutes surfaces

Réf.

Réf.

150025**MARKEERSTIFT**

- Hervulbare Markeerstift voor alle oppervlakken

**CRAYON**

- Crayon

Réf.

Réf.

150090**POTLOOD**

- Potlood

**PIED DE BICHE**

Réf.

Réf.

PM605061

Type

Type

1,930kg

KOEVOET

Dimensions

Afmetingen

600 x 30 x 17 mm

Emb.

Verp.

1

**MÈTRE**

- Mètre ruban 5m avec verrouillage manuel

Réf.

Réf.

240012**ROLMETER**

- 5m Rolmaat met vergrendelknop

Dimensions

Afmetingen

5 m x 16 mm

**CUTTER**

- Cutter avec lames de réserve

Réf.

Réf.

200051**BREEKMES**

- Breekmes met reserve messen

**BONNET 2 LEDS**

- Bonnet équipé de LEDs rechargeable blanc à l'avant et rouge à l'arrière

Réf.

Réf.

A-ST011

Flux nom.

Nom. stroom

100 lm

MUTS 2 LEDS

- Muts met herlaadbare witte LED lamp vooraan en rode LED lamp achteraan

Description

Omschrijving

Noir - Zwart

Emb.

Verp.

1



**BONNET 1 LED**

- Bonnet équipé de LED rechargeable blanc à l'avant
- Disponible en plusieurs couleurs

Réf.	Flux nom.	Description	Emb.
Ref.	Nom. stroom	Omschrijving	Verp.
A-CAP02	100 lm	Gris - Grijs	1

MUTS 1 LED

- Muts met herlaadbare witte LED lamp vooraan
- Verkrijgbaar in verschillende kleuren

GANT DE TRAVAIL

- Gant de travail en cuir - une seule taille



Réf.	Taille
Ref.	Maat
120310	10,5

WERKHANDSCHOEN

- Lederen werkhandschoen - één maat

GANT

- Gant de protection contre les coupures 3 en PU



Réf.	Taille
Ref.	Maat
120302/9	9
120302/10	10
120302/11	11

HANDSCHOEN

- PU-handschoen met snijbescherming 3

GANT

- Gant de protection contre les coupures 5 en PU



Réf.	Taille
Ref.	Maat
120304/9	9
120304/10	10
120304/11	11

HANDSCHOEN

- PU-handschoen met snijbescherming 5

CASQUE

- Adjustable
- 1000V
- DIN EN397
- 510mm - 640mm
- PE



Réf.	Omschrijving	Description
Ref.		
120008GR	Groene helm DIN EN 397	Casque vert DIN EN 397
120008GE	Gele helm DIN EN 397	Casque jaune DIN EN 397
120008RO	Rode helm DIN EN 397	Casque rouge DIN EN 397
120008WE	Witte helm DIN EN 397	Casque blanc DIN EN 397

HELM

- Adjustable
- 1000V
- DIN EN397
- 510mm - 640mm
- PE

LUNETTES

- Lunettes de sécurité



Réf.
Ref.
120087

BRIL

- Veiligheidsbril

CASQUE ANTIBRUIT

- Casque antibruit rouge

Réf.

Ref.

120111**OORKAPPEN**

- Rode oorkappen

**CACHE-OREILLES**

- Cache-oreilles avec support casque

Réf.

Ref.

120116**OORKAPPEN**

- Oorkappen inclusief houders voor helm

**PEINTURE DE MARQUAGE**

- Bonne luminosité et opacité
- Fonctionne dans n'importe quelle position
- Séchage rapide
- Résistant à l'abrasion et aux intempéries
- Aérosol – 500ml

Réf.

Ref.

170140**170141****170142****MARKEERVERF**

- Goede helderheid en dekking
- Werkt in elke positie
- Droogt snel
- Bestand tegen slijtage en weersinvloeden
- Sproeiapparaat – 500ml



Réf.	Type	Emb.
Ref.	Type	Verp.
170140	Rouge - Rood	1
170141	Jaune - Geel	1
170142	Rose - Rose	1

MASQUE ANTI-POUSSIÈRE

- Type léger
- Molleton filtrant
- Contre les particules fines

Réf.

Description

Ref.

120120

Sans soupape d'expiration

STOFMASKER

- Licht type
- Filtervlies
- Tegen fijn stof

Omschrijving

Type

Type

FFP1

Emb.

Verp.

1



Huppertz

V 2022.01

Chaussée de Louvain 88
1380 Lasne

Tel. +32 2 334 34 34
Fax +32 2 334 34 40
E-mail : info@huppertz.be
www.huppertz.be
<https://doc.huppertz.be/>